

Aguas del Altiplano (XV Región)

Subtitulo de la presentación en una línea



Gobierno
de Chile

Antecedentes

A la Superintendencia de Servicios Sanitarios, en adelante la SISS, le corresponde proponer normas y fiscalizar el cumplimiento de ellas en los Servicios Sanitarios, conforme a lo establecido en la legislación vigente, su reglamento y en las instrucciones específicas emitidas por esta SISS. En particular, le corresponde a esta Superintendencia velar por la calidad de la atención de los clientes y en la prestación de los servicios de agua potable y alcantarillado que los concesionarios entregan a sus clientes.

Es conocido el hecho que los clientes evalúan su satisfacción con un servicio de acuerdo al nivel de expectativas que tienen respecto del mismo. Estas expectativas, sin embargo, son el resultado de su experiencia cotidiana y de sus prácticas como consumidores en los diversos mercados en que interactúan. De allí que conocer cuál es la dimensión de estas exigencias de calidad y la evaluación de satisfacción que respecto de ellas tienen los clientes se convierte en una herramienta fundamental para la evaluación de una empresa.



Objetivos

Objetivo General

Desarrollar y aplicar una metodología en el estudio “Percepción de Clientes de la Calidad de Servicio de las Empresas Sanitarias”, en las empresas sanitarias de mayor tamaño del país, obteniendo información respecto de la evaluación que hacen los clientes del sector sanitario de la calidad del servicio que prestan estas empresas.

Objetivos Específicos



- ✓ **Conocimiento de los clientes acerca del sector**, como son los servicios prestados por las empresas, a quienes recurrir en caso de problemas, etc.
- ✓ **Percepción de la calidad de servicio**, en la atención de sus reclamaciones.
- ✓ **Desempeño de las empresas**, en la resolución de los problemas por ellos presentados.

Metodología



CARACTERÍSTICAS DEL ESTUDIO

OBJETIVOS GENERALES

1. Conocer el nivel de satisfacción general de los clientes con el servicio ofrecido por la empresa sanitaria.
2. Conocer el nivel de satisfacción de los clientes con el servicio ofrecido por la empresa sanitaria respecto a:
 - a) Calidad del agua potable
 - b) El servicio entregado :
 - En caso de Cortes
 - Servicio de alcantarillado
 - Atención telefónica
 - Atención en oficina
 - c) Medidor, cuenta y lugares de pago

TIPO DE ESTUDIO

Se realizó un estudio de tipo cuantitativo, con encuestas aplicadas cara a cara, con selección aleatoria del hogar.

POBLACIÓN OBJETIVO

Cientes de la empresa sanitaria. Se entrevistó a la Dueña de casa o al Jefe de Hogar.

MUESTRA COMUNIDAD

La muestra alcanzó un total de 301 casos.

Reg	Empresa	Ciudad	Muestra
XV	AGUAS DEL ALTIPLANO	Arica	301
TOTAL			301

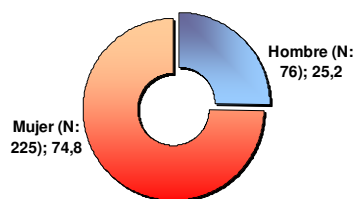
Margen de error: +/- 5,63

PERÍODO DE TERRENO

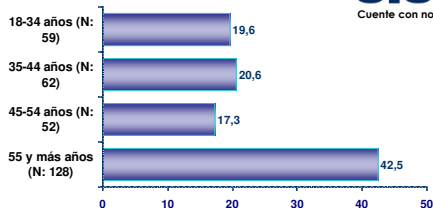
El terreno se realizó entre el 21 de febrero y el 31 de marzo de 2011.

COMPOSICIÓN DE LA MUESTRA

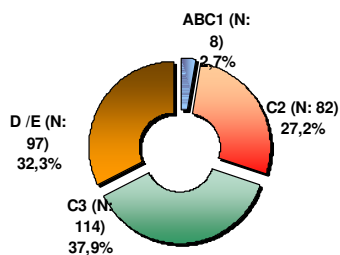
SEXO



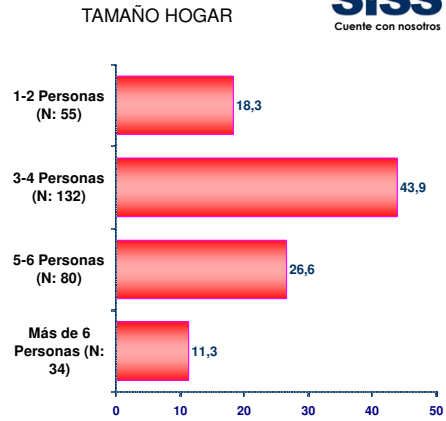
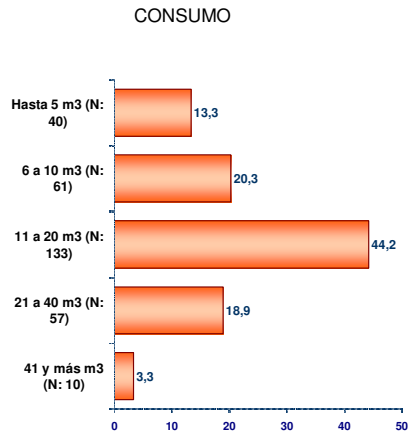
EDAD



GSE



COMPOSICIÓN DE LA MUESTRA



Servicio de Agua Potable

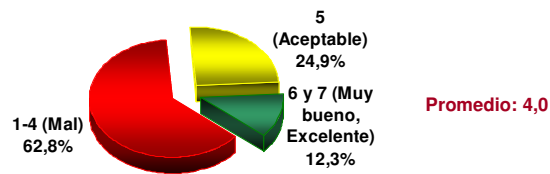
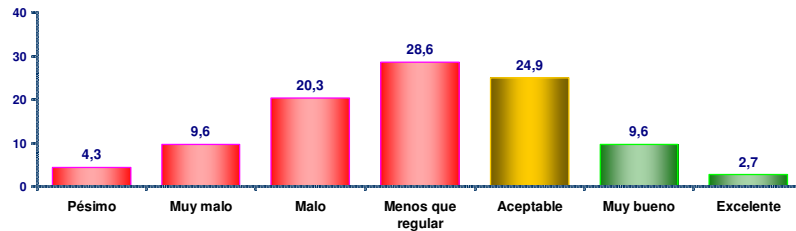


EVALUACIÓN GENERAL DEL SERVICIO DE AGUA POTABLE QUE LE PROPORCIONA LA EMPRESA SANITARIA

Base: 301 Total Encuestados

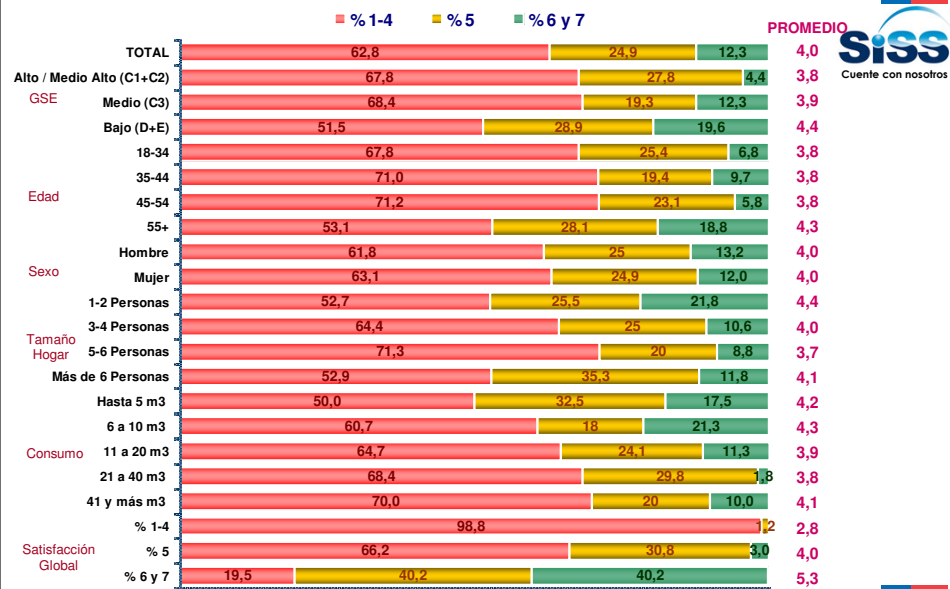


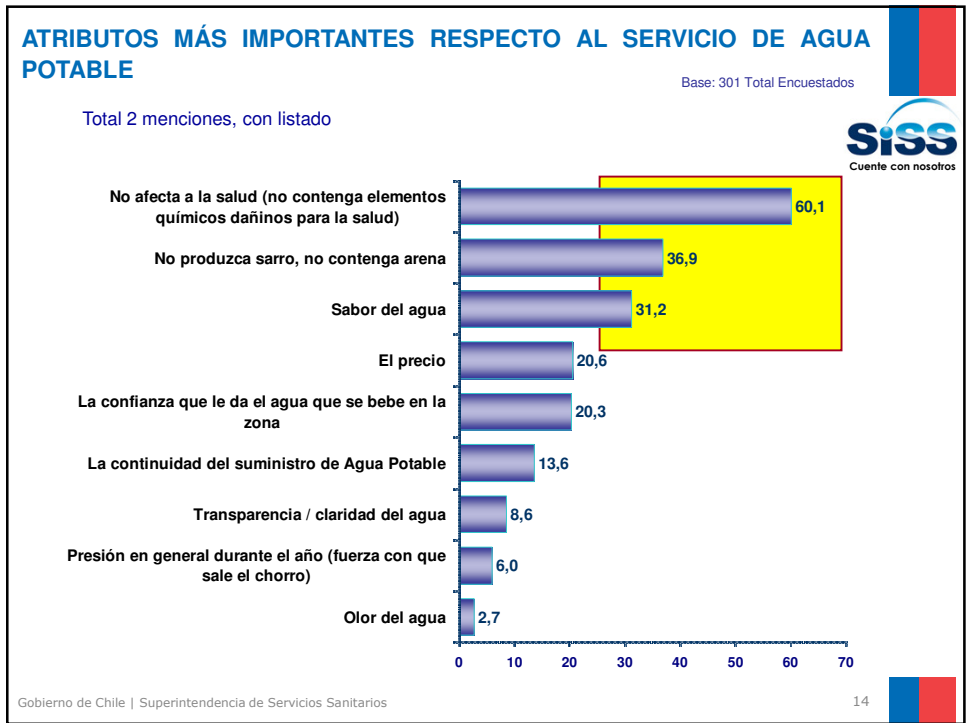
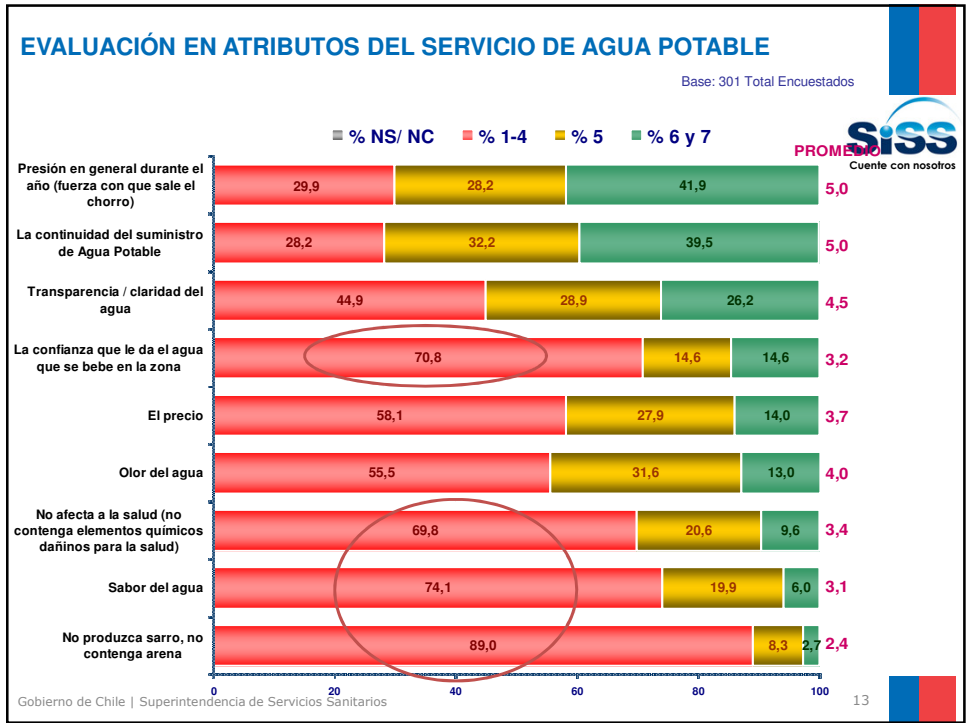
Pésimo	Muy malo	Malo	Menos que regular	Aceptable	Muy bueno	Excelente
1	2	3	4	5	6	7

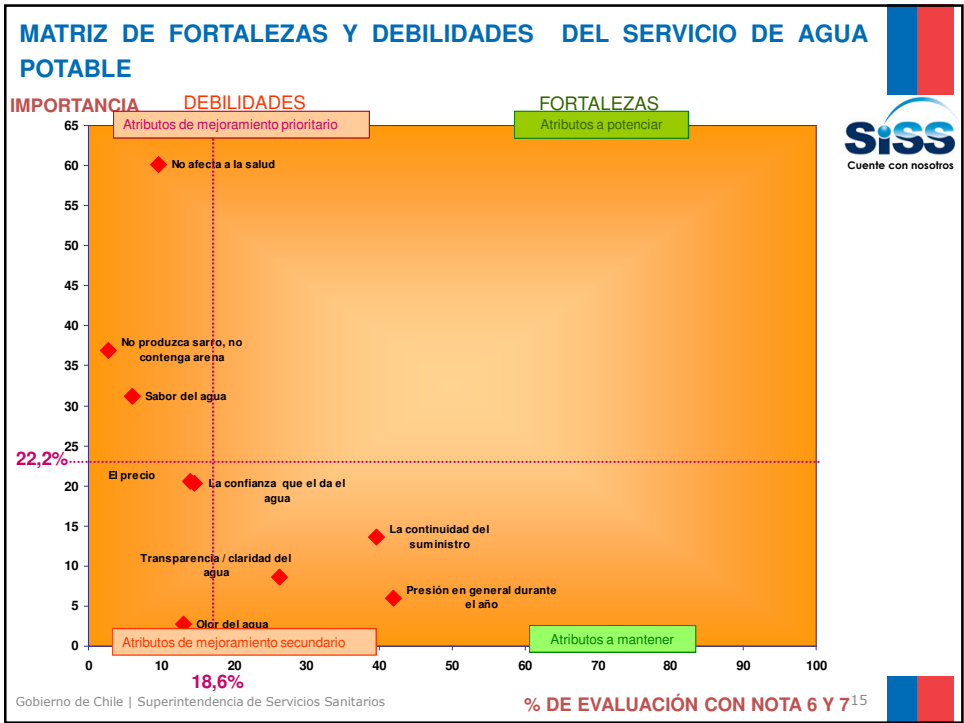


EVALUACIÓN GENERAL DEL SERVICIO DE AGUA POTABLE QUE LE PROPORCIONA LA EMPRESA SANITARIA

Base: 301 Total Encuestados







Cortes de Suministro

Gobierno de Chile | Superintendencia de Servicios Sanitarios

SiSS Cuento con nosotros

16

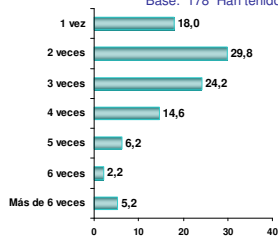
¿SE LE HA CORTADO EL SUMINISTRO DE AGUA POTABLE POR ALGÚN MOTIVO DIFERENTE AL RETRASO EN EL PAGO, EN LOS ÚLTIMOS 6 MESES?

Base: 301 Total Encuestados



¿CUÁNTAS VECES SE LE HA CORTADO EL SUMINISTRO DE AGUA POTABLE, EN ÚLTIMOS 6 MESES?

Base: 178 Han tenido cortes



PROMEDIO: 3,1 VECES

¿ESTE CORTE DEL SUMINISTRO FUE PROGRAMADO, ES DECIR, LE AVISARON QUE SE IBA A REALIZAR?

Base: 178 Han tenido cortes

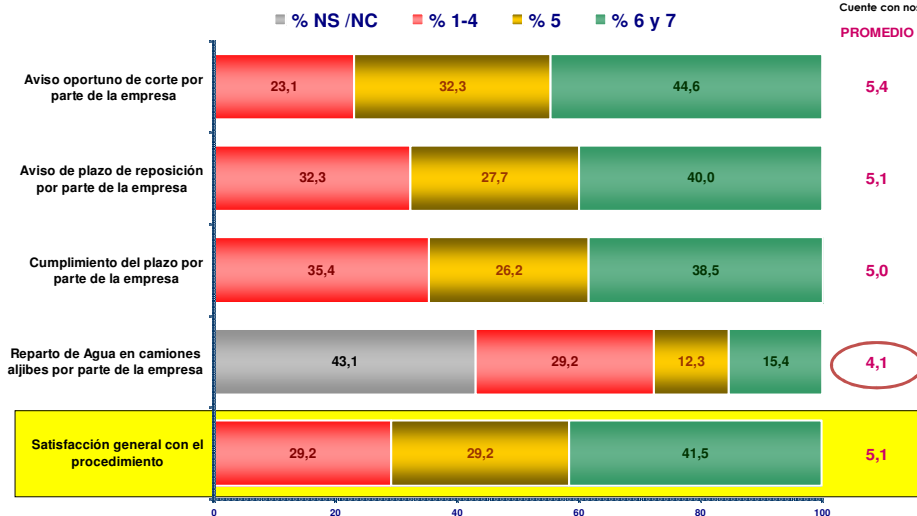


Gobierno de Chile | Superintendencia de Servicios Sanitarios

17

EVALUACIÓN DE ASPECTOS RELACIONADOS CON LOS CORTES PROGRAMADOS?

Base: 65 Han tenido corte programado y le avisaron (21,6%)



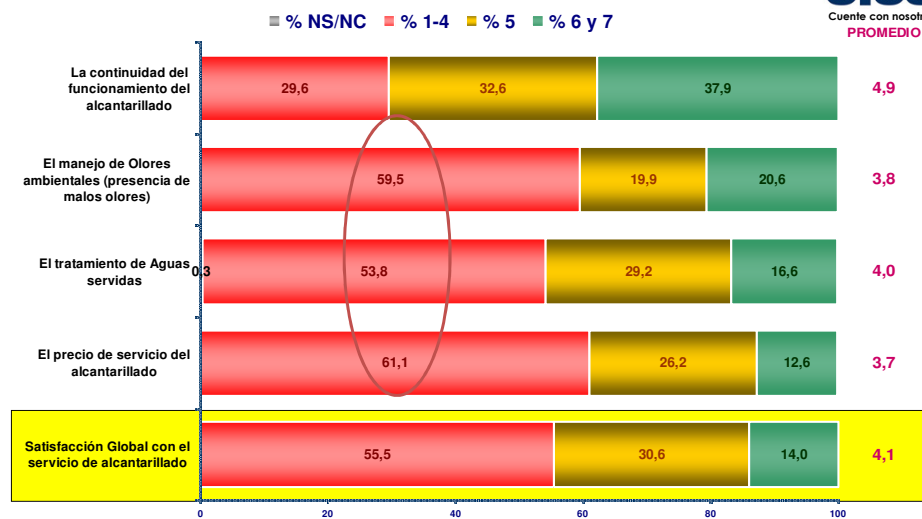
Gobierno de Chile | Superintendencia de Servicios Sanitarios

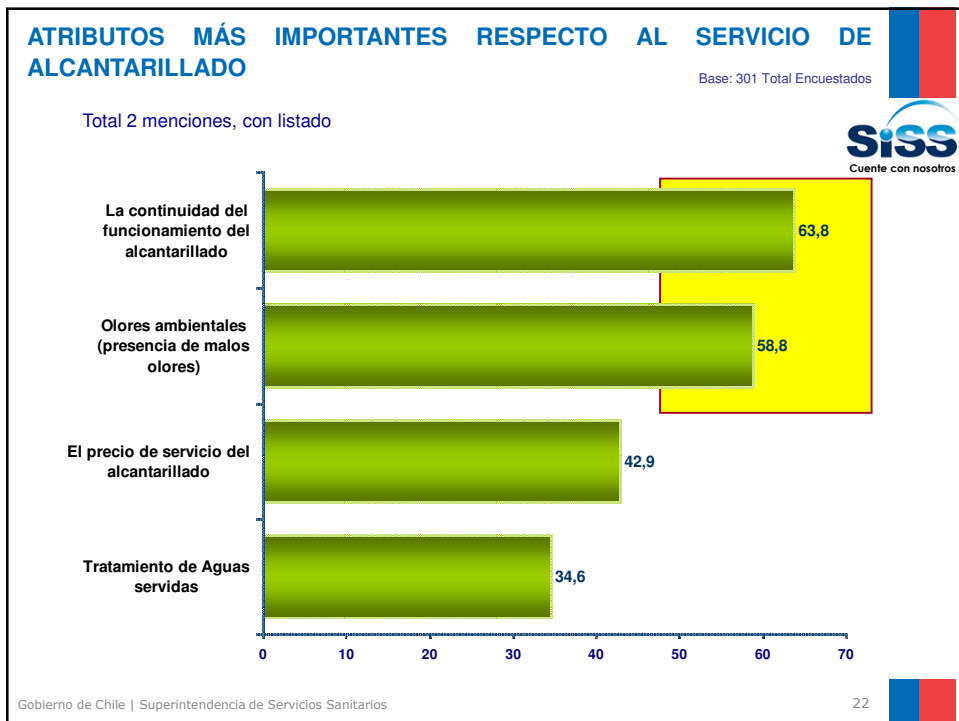
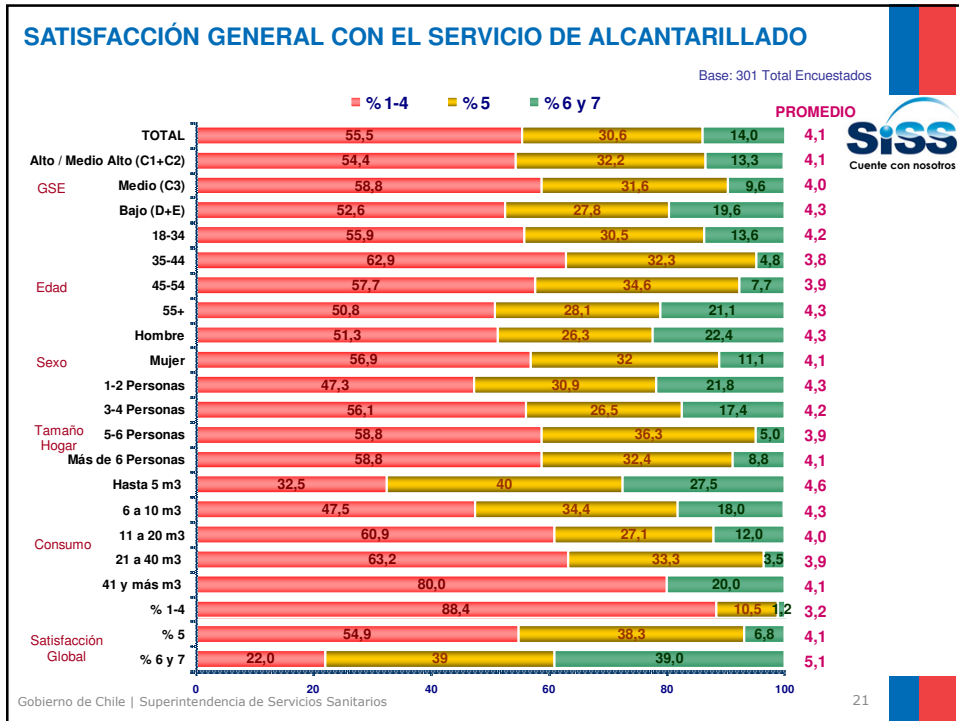
18

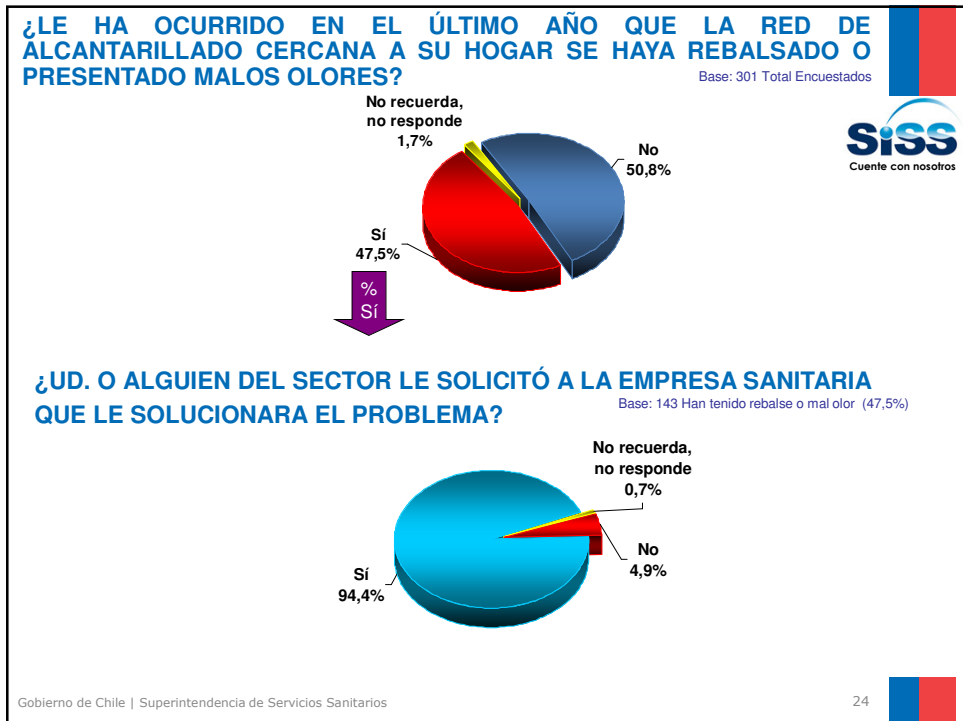
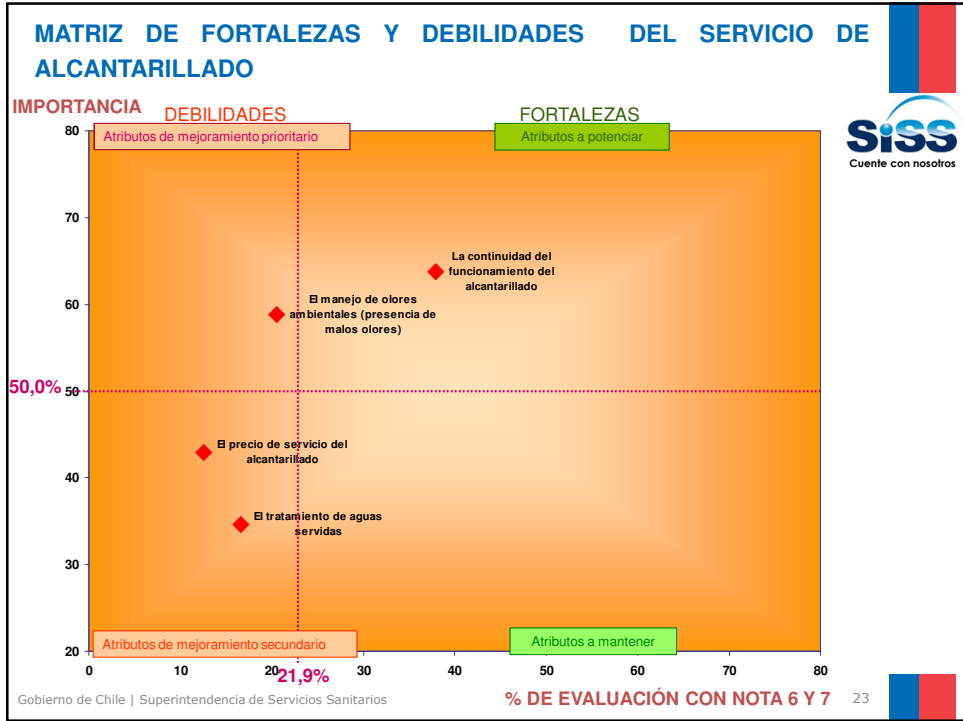
Alcantarillado

EVALUACIÓN DEL SERVICIO DE ALCANTARILLADO EN ASPECTOS

Base: 301 Total Encuestados

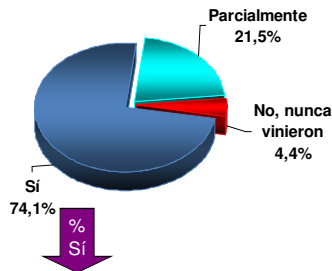






¿LA EMPRESA SANITARIA SOLUCIONÓ EL PROBLEMA?

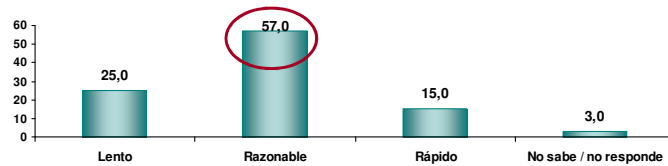
Base: 135 Han tenido rebalse o mal olor y han solicitado solución (44,8%)



SISS
Cuenta con nosotros

¿CONSIDERA QUE EL TIEMPO EN EL QUE SE SOLUCIONÓ EL PROBLEMA, FUE....?

Base: 100 Han tenido rebalse o mal olor, han solicitado solución y la empresa solucionó totalmente el problema (33,2%)

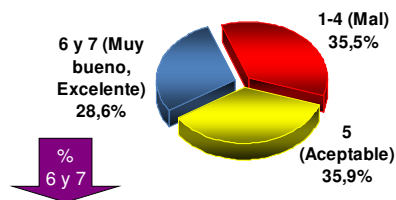


Gobierno de Chile | Superintendencia de Servicios Sanitarios

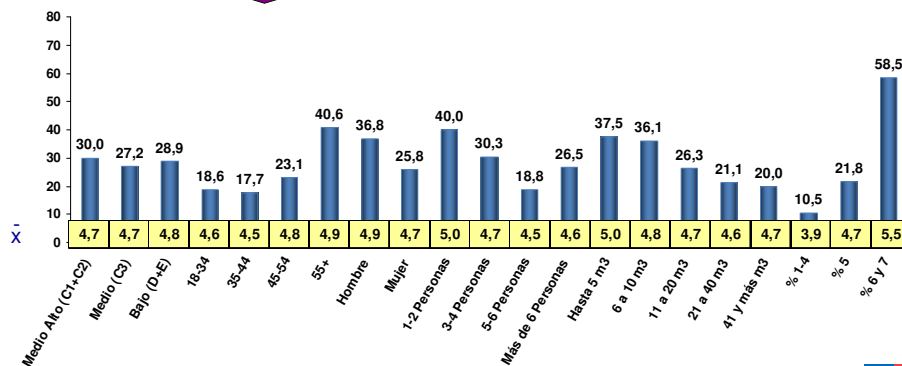
25

EVALUACIÓN GENERAL DEL FUNCIONAMIENTO DE LA RED DE ALCANTARILLADO EN EL SECTOR

Base: 301 Total Encuestados



Promedio: 4,7



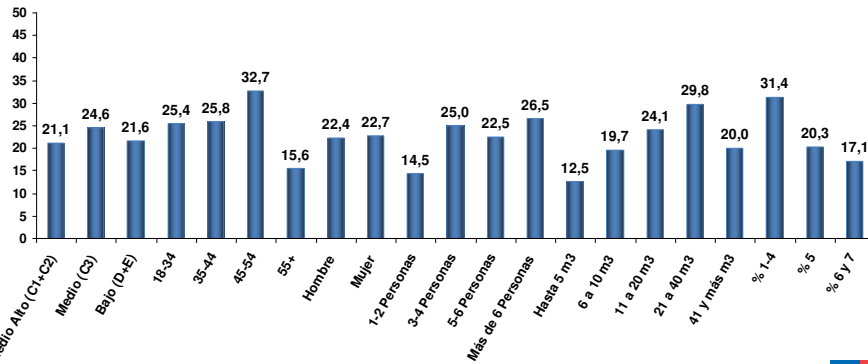
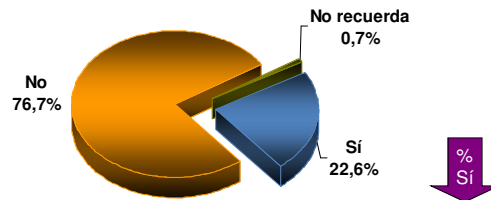
Gobierno de Chile | Superintendencia de Servicios Sanitarios

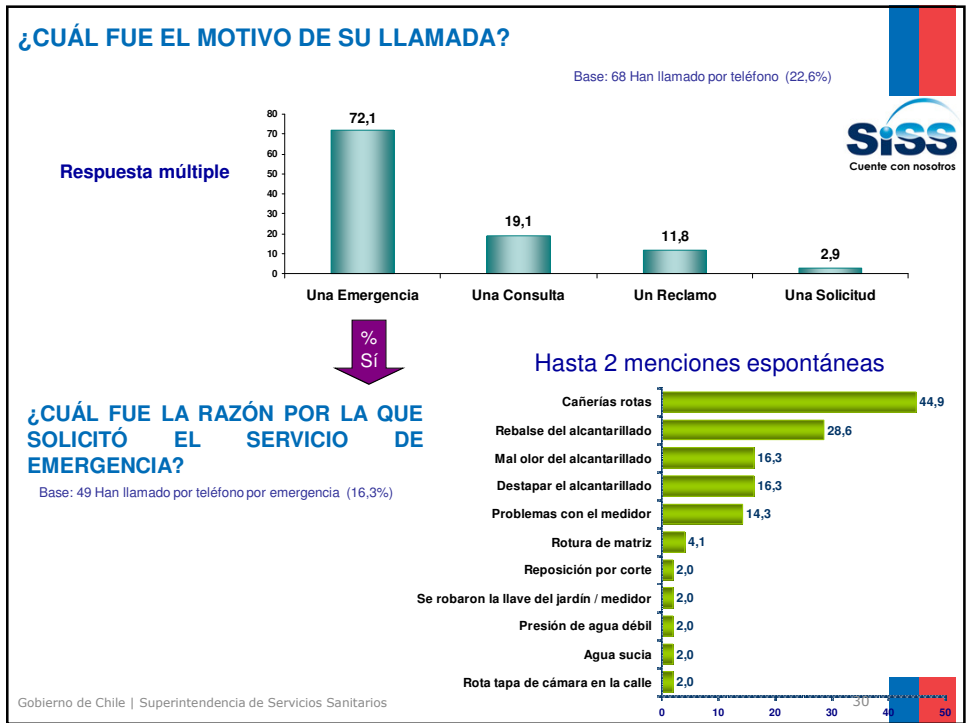
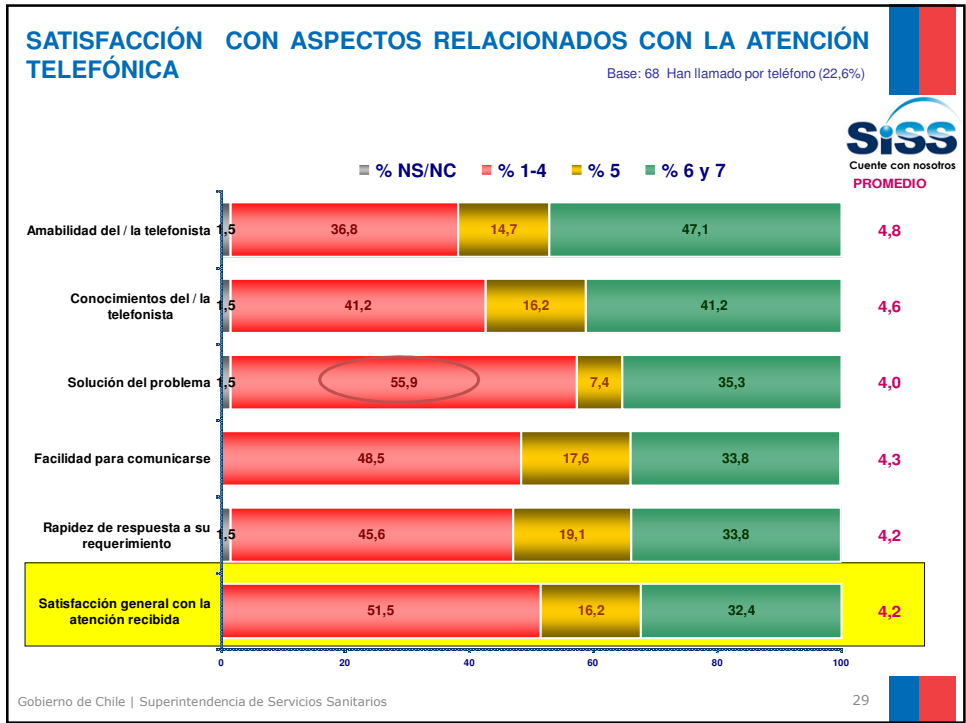
26

Atención Telefónica

EN LOS ÚLTIMOS 6 MESES, ¿HA LLAMADO POR TELÉFONO A LA EMPRESA SANITARIA?

Base: 301 Total Encuestados

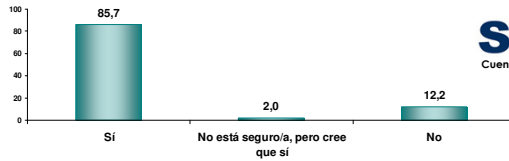




EVALUACIÓN DEL SERVICIO RECIBIDO EN TERRENO DEL SERVICIO DE EMERGENCIA

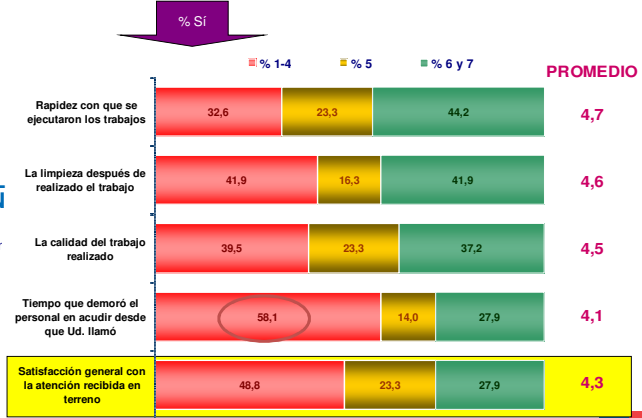
EN ESA OPORTUNIDAD, ¿ACUDIÓ PERSONAL DE LA SANITARIA A TERRENO A DAR SOLUCIÓN AL PROBLEMA?

Base: 49 Han llamado por teléfono por emergencia (16,3%)



EVALUACIÓN DEL SERVICIO RECIBIDO EN TERRENO

Base: 43 Han llamado por teléfono por emergencia y acudió personal (14,3%)



Gobierno de Chile | Superintendencia de Servicios Sanitarios

31

Trabajos en la Vía Pública

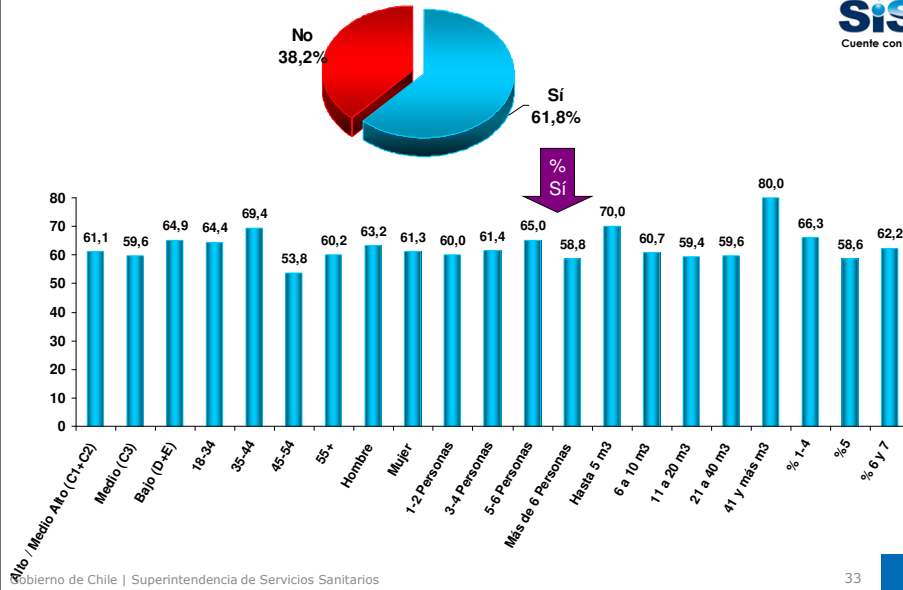


Gobierno de Chile | Superintendencia de Servicios Sanitarios

32

¿HA VISTO PERSONAL O CONTRATISTA DE LA EMPRESA SANITARIA DE SU SECTOR TRABAJANDO EN LA VÍA PÚBLICA?

Base: 301 Total Encuestados

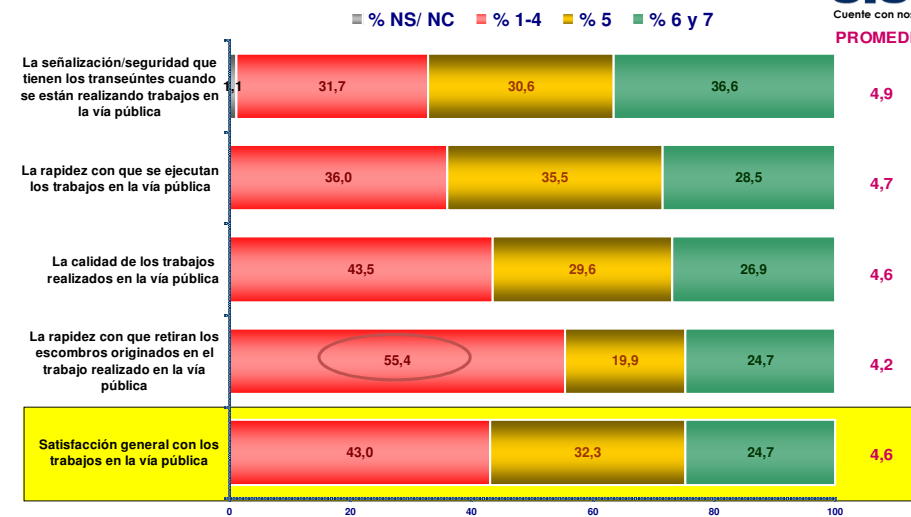


Gobierno de Chile | Superintendencia de Servicios Sanitarios

33

EVALUACIÓN DE LOS TRABAJOS QUE LA EMPRESA REALIZA EN LA VÍA PÚBLICA

Base: 186 Han visto trabajos (61,8%)



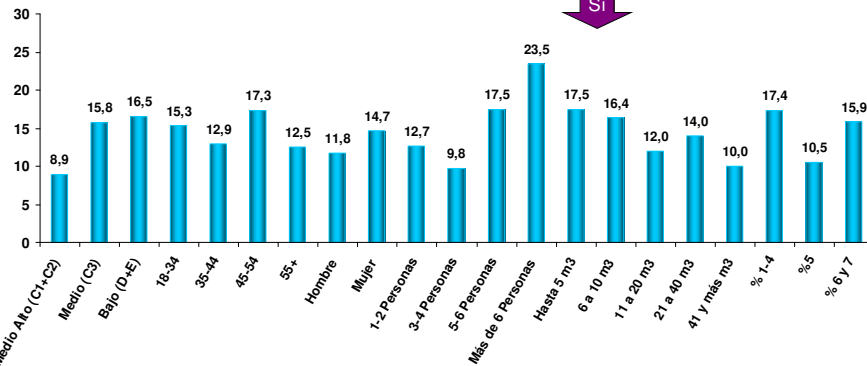
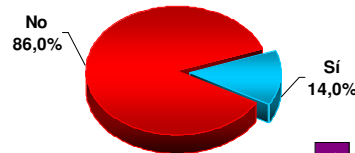
Gobierno de Chile | Superintendencia de Servicios Sanitarios

34

Atención en Oficinas

¿HA ACUDIDO EN LOS ÚLTIMOS 2 MESES A LAS OFICINAS COMERCIALES DE LA EMPRESA SANITARIA, POR CONSULTAS, RECLAMOS, ETC.?

Base: 301 Total Encuestados



SATISFACCIÓN CON ASPECTOS RELACIONADOS CON LA ATENCIÓN EN OFICINAS

Base: 42 Han ido a las oficinas (14,0%)



Gobierno de Chile | Superintendencia de Servicios Sanitarios

37

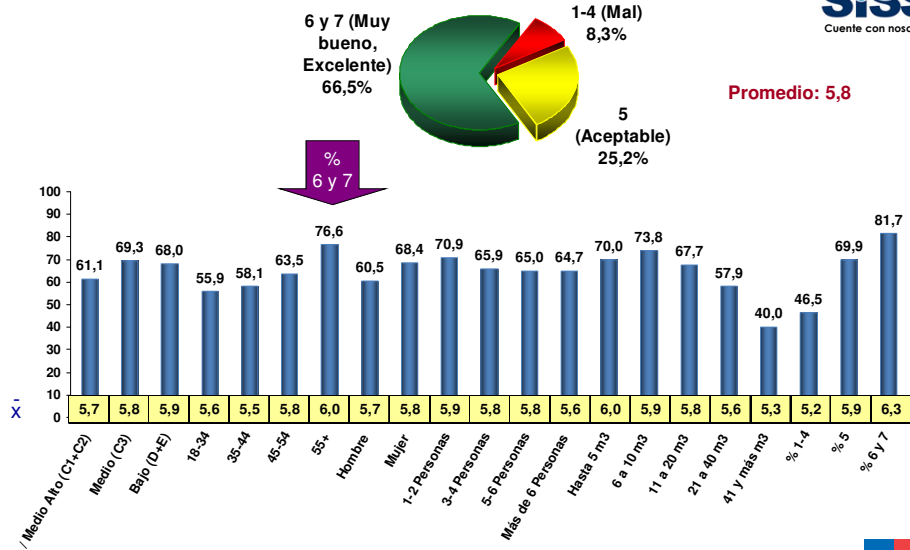
Boleta

Gobierno de Chile | Superintendencia de Servicios Sanitarios

38

SATISFACCIÓN GENERAL CON LA BOLETA

Base: 301 Total Encuestados

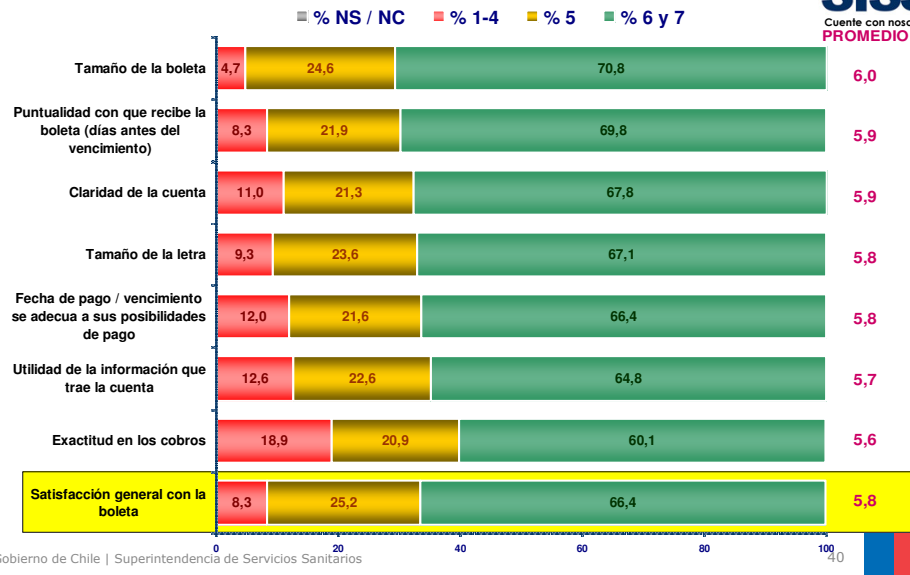


Gobierno de Chile | Superintendencia de Servicios Sanitarios

39

SATISFACCIÓN CON ASPECTOS RELACIONADOS CON LA BOLETA

Base: 301 Total Encuestados

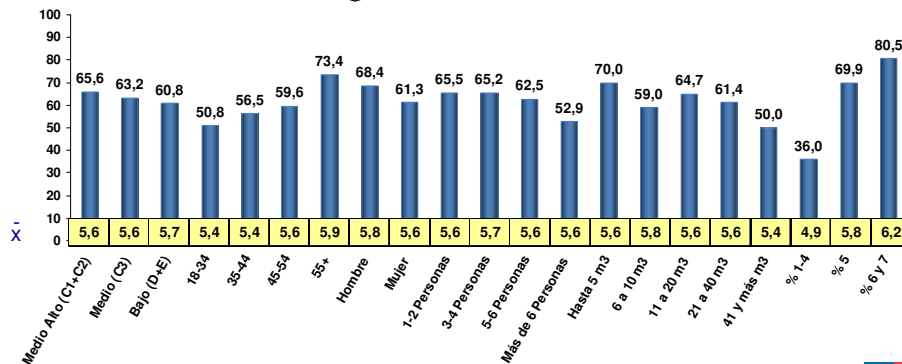
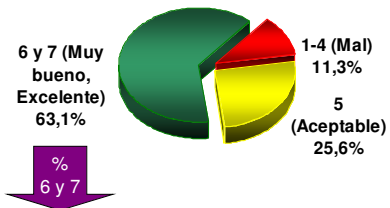


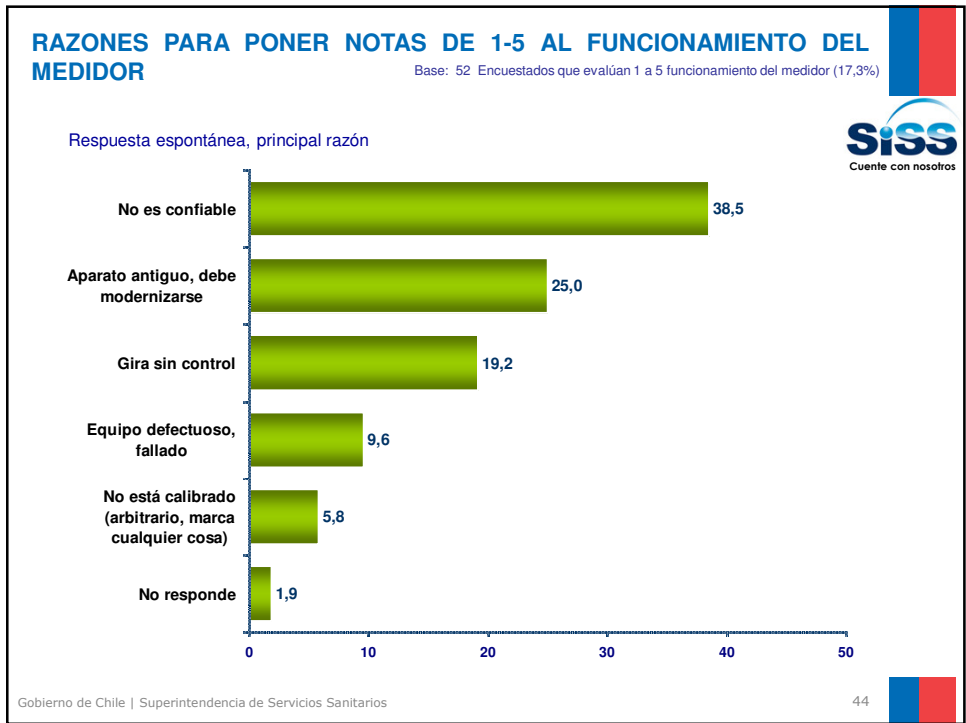
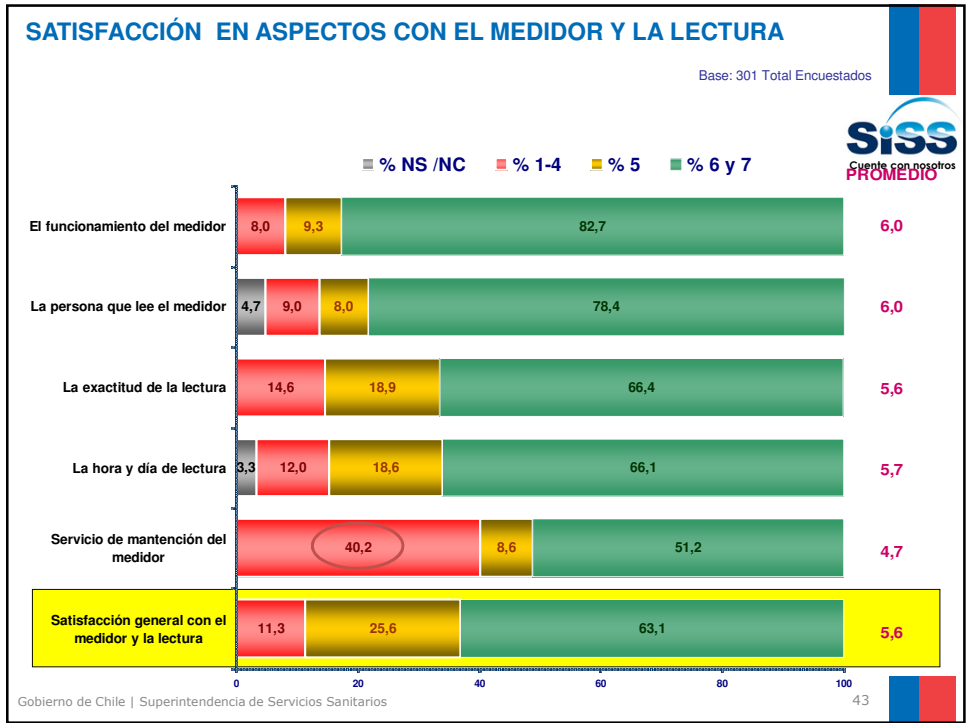
Gobierno de Chile | Superintendencia de Servicios Sanitarios

Medidor y lectura

SATISFACCIÓN GENERAL CON EL MEDIDOR Y LA LECTURA

Base: 301 Total Encuestados





RAZONES PARA PONER NOTAS DE 1-5 A LA PERSONA QUE LEE EL MEDIDOR

Base: 51 Encuestados que evalúan 1 a 5 a la persona que lee el medidor (17,0%)

Respuesta espontánea, principal razón



Gobierno de Chile | Superintendencia de Servicios Sanitarios

45

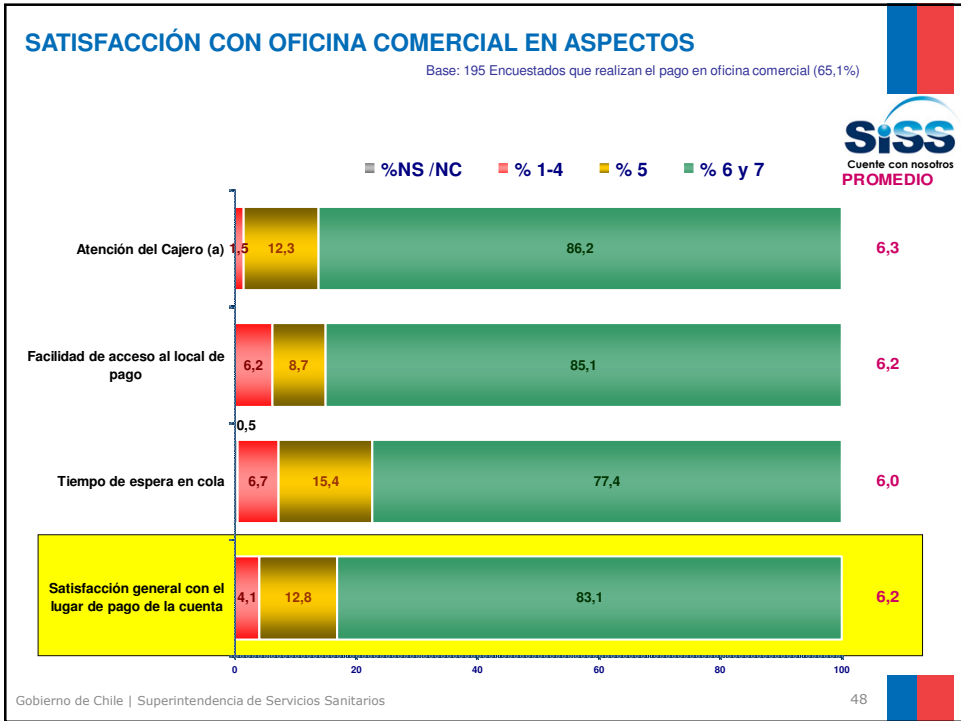
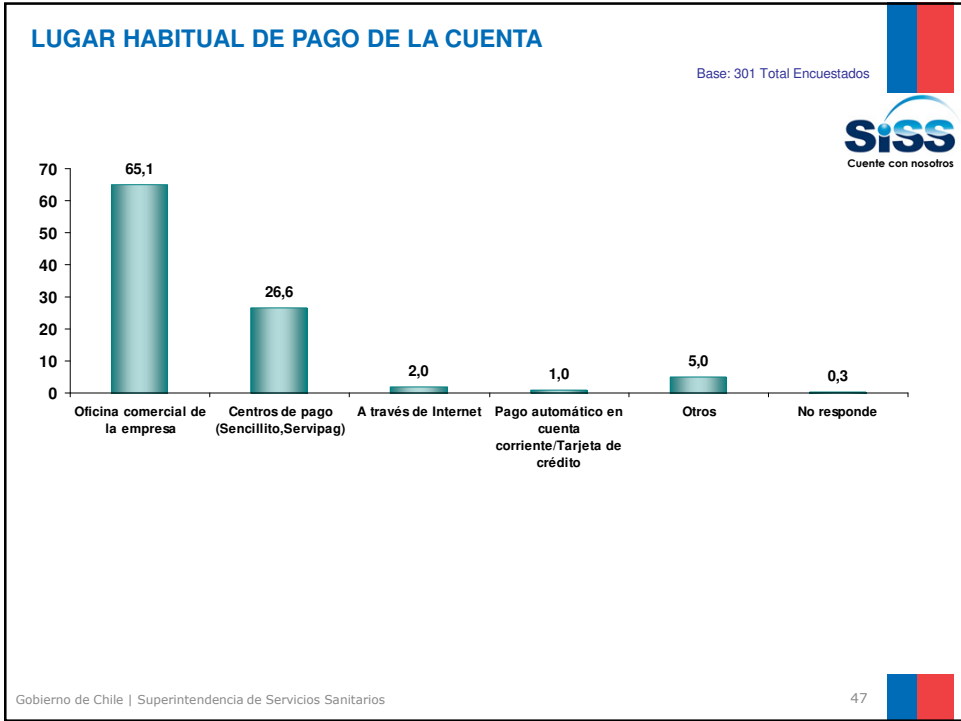
SiSS
Cuenta con nosotros

Pago de Cuenta

Gobierno de Chile | Superintendencia de Servicios Sanitarios

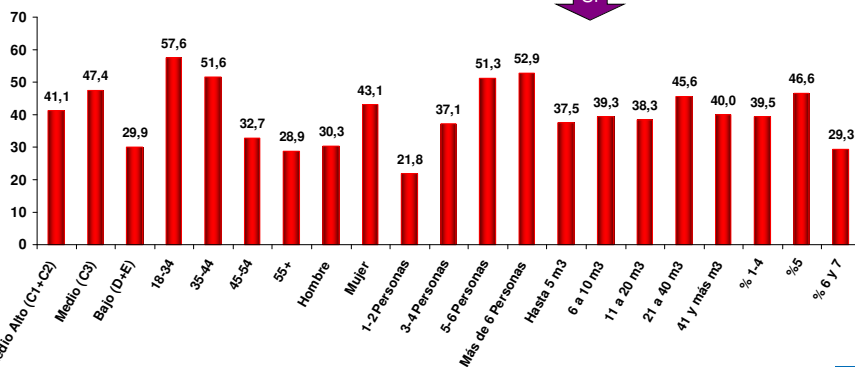
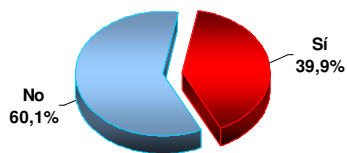
46

SiSS
Cuenta con nosotros



PENSANDO EN LOS ÚLTIMOS 2 AÑOS, ¿SE HA ATRASADO ALGUNA VEZ EN EL PAGO DE SU CUENTA?

Base: 301 Total Encuestados

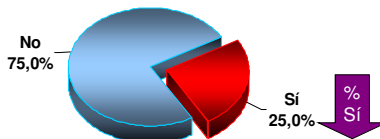


Gobierno de Chile | Superintendencia de Servicios Sanitarios

49

¿HA SUFRIDO CORTES EN EL SUMINISTRO DE AGUA POR CAUSA DEL NO PAGO?

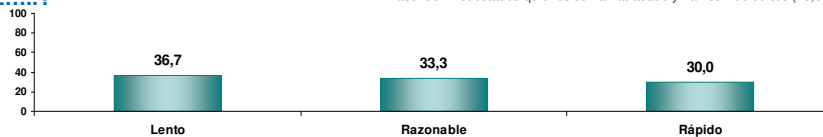
Base: 120 Encuestados quienes se han atrasado (39,9%)



TOTAL MUESTRA
Ha sufrido cortes 10,0%

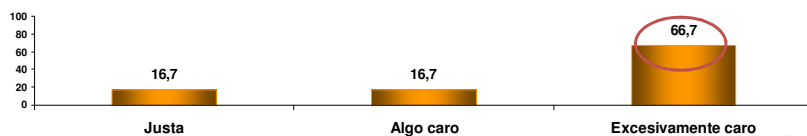
¿EL TIEMPO TRANSCURRIDO ENTRE EL PAGO Y LA REPOSICIÓN DEL SUMINISTRO FUE....?

Base: 30 Encuestados quienes se han atrasado y han sufrido cortes (10,0%)



¿CÓMO ENCONTRÓ LA CANTIDAD QUE LE COBRARON POR LA REPOSICIÓN DEL SERVICIO?

Base: 30 Encuestados quienes se han atrasado y han sufrido cortes (10,0%)



Gobierno de Chile | Superintendencia de Servicios Sanitarios

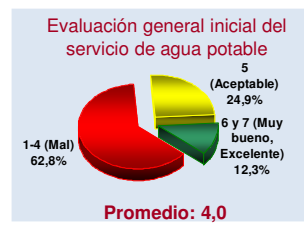
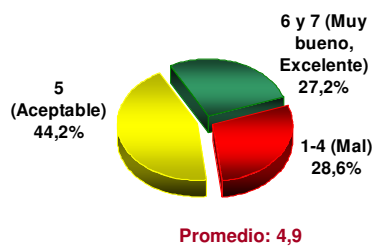
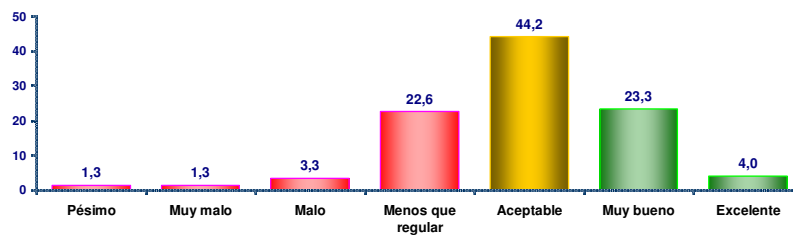
50

Satisfacción General de las Sanitarias

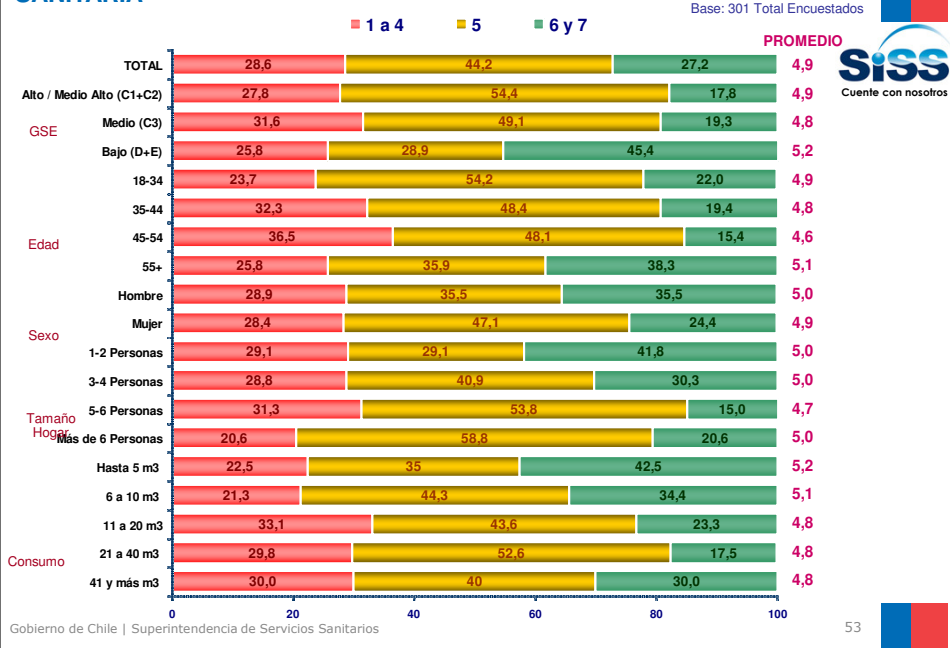
EVALUACIÓN GLOBAL DEL SERVICIO QUE ENTREGA LA EMPRESA SANITARIA

Base: 301 Total Encuestados

Pésimo	Muy malo	Malo	Menos que regular	Aceptable	Muy bueno	Excelente
1	2	3	4	5	6	7



EVALUACIÓN GLOBAL DEL SERVICIO QUE ENTREGA LA EMPRESA SANITARIA

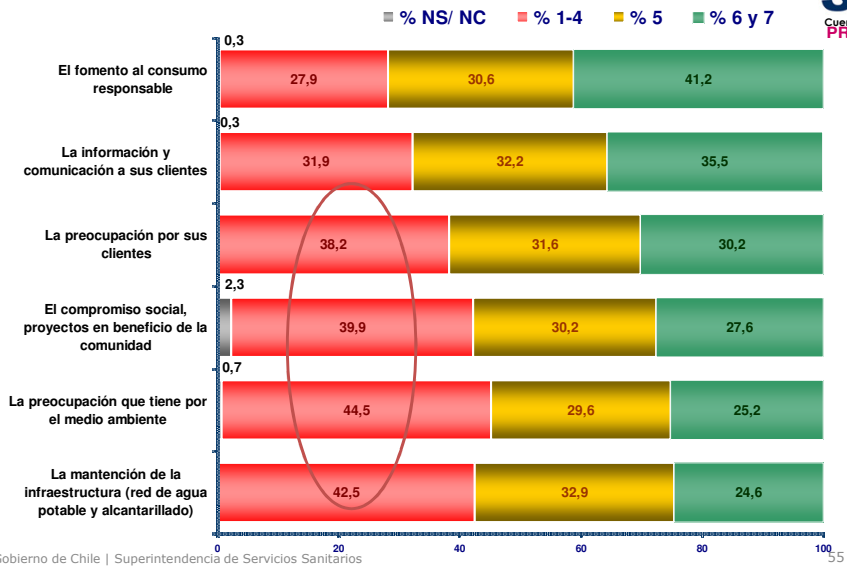


Índices de Reputación Corporativa



EVALUACIÓN DE LA EMPRESA SANITARIA EN ATRIBUTOS DE IMAGEN

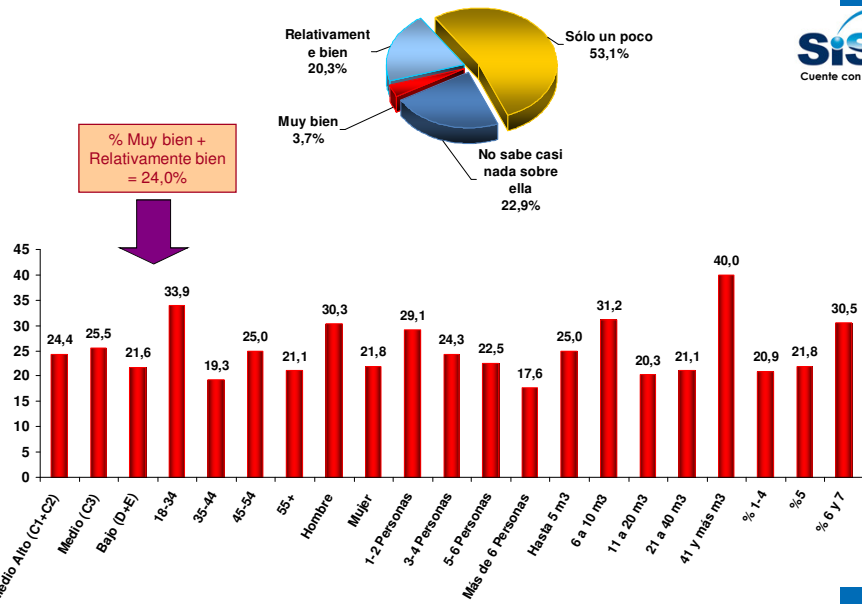
Base: 301 Total Encuestados



Gobierno de Chile | Superintendencia de Servicios Sanitarios

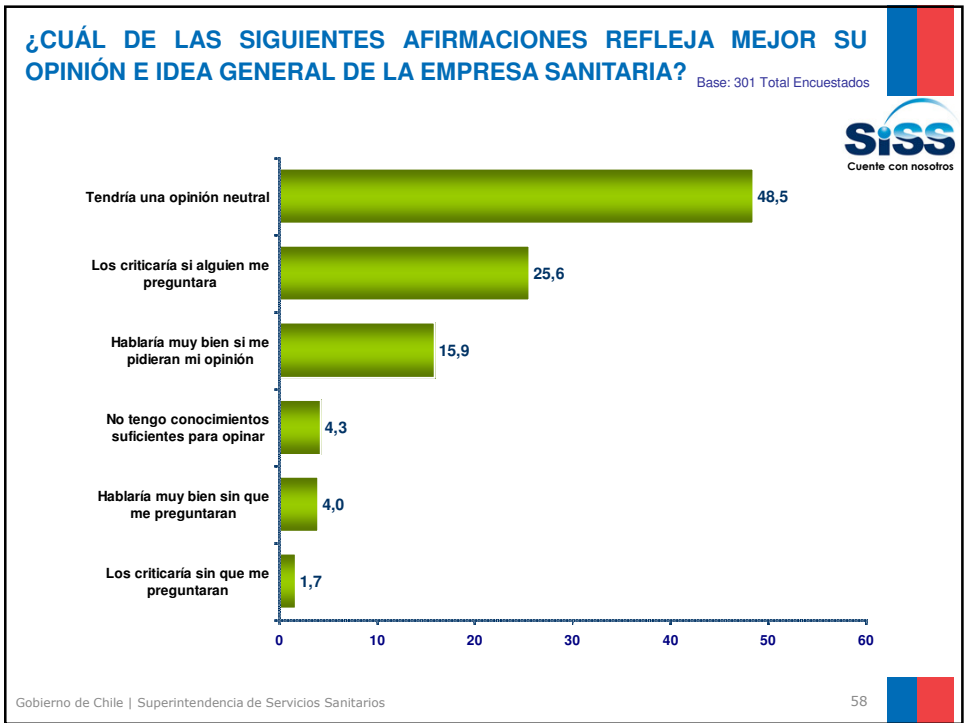
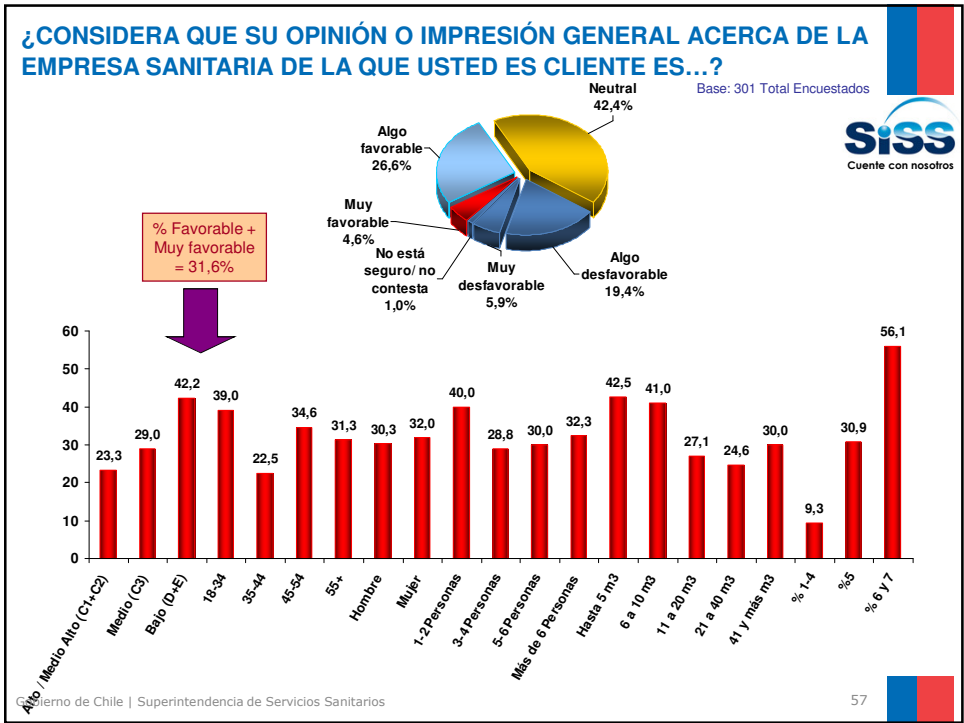
PENSANDO EN LA EMPRESA SANITARIA DE LA QUE USTED ES CLIENTE, ¿DIRÍA QUE LA CONOCE...?

Base: 301 Total Encuestados



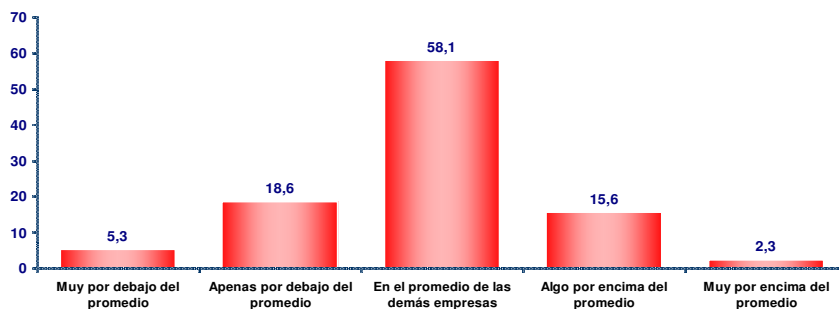
Gobierno de Chile | Superintendencia de Servicios Sanitarios

56

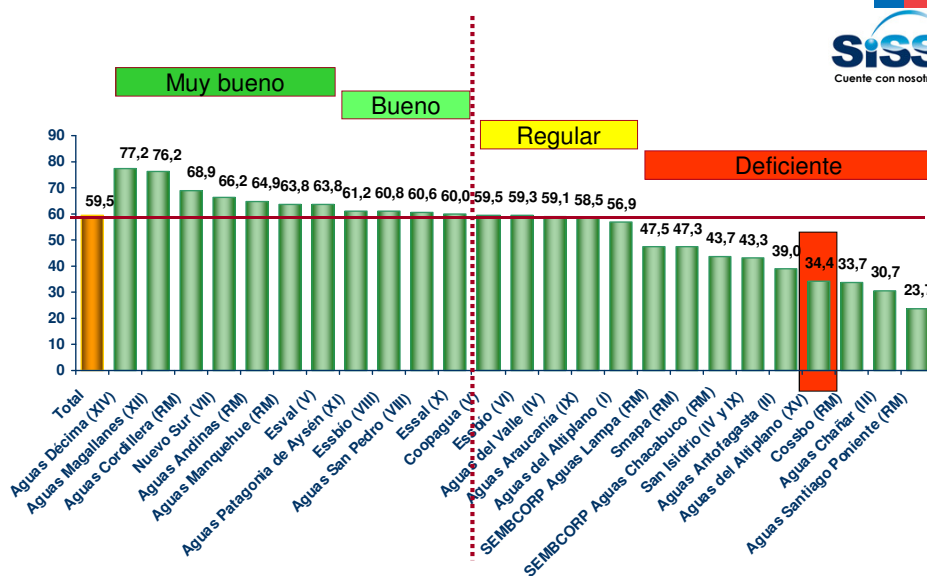


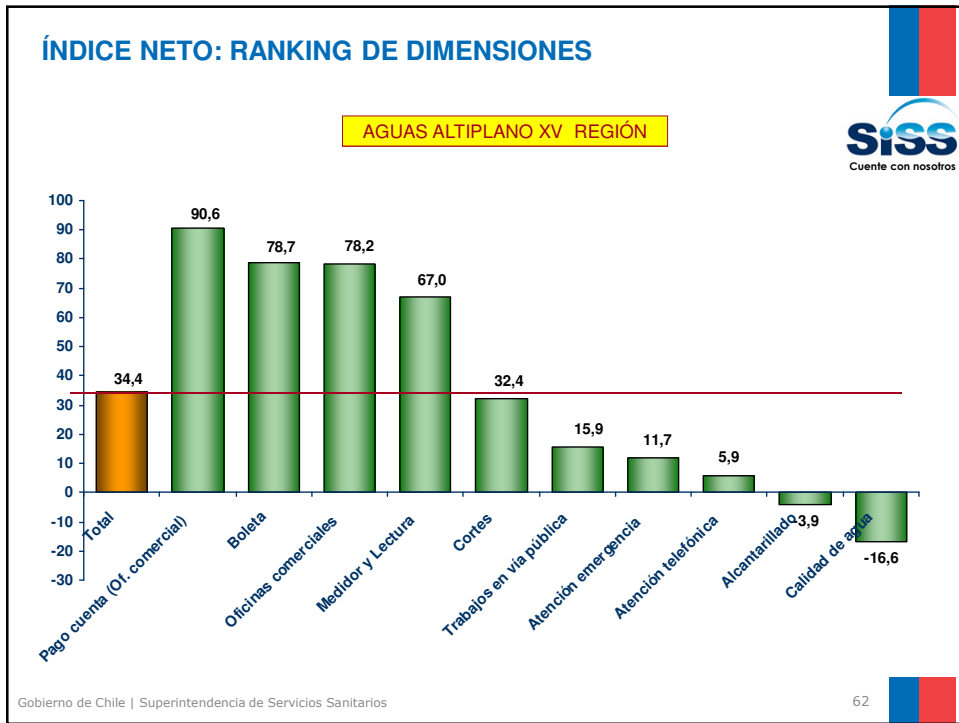
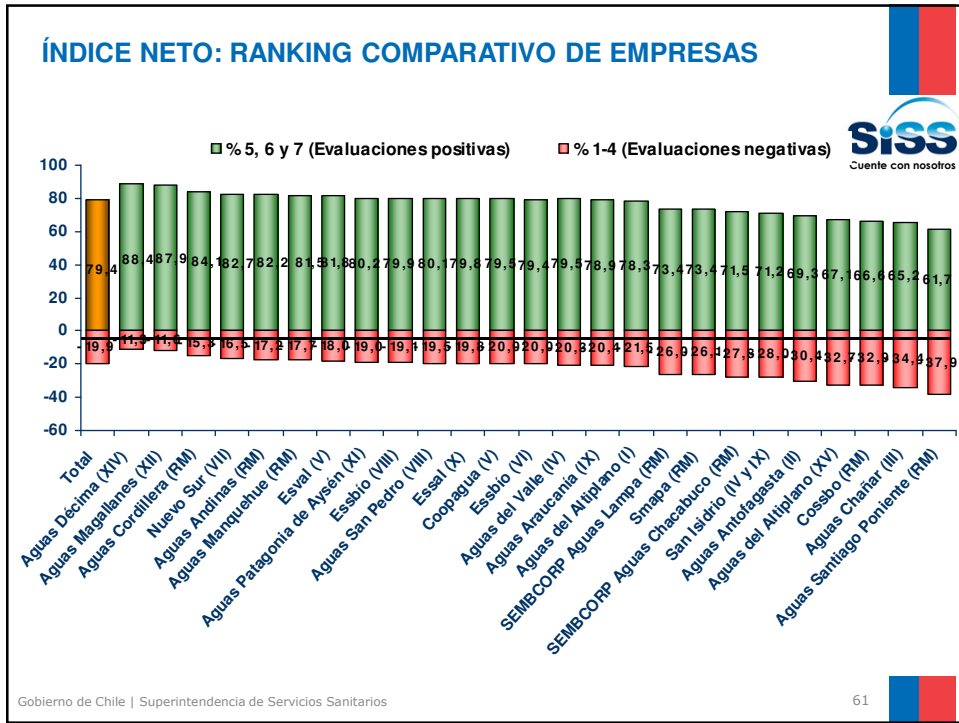
PENSANDO EN LA EMPRESA SANITARIA EN COMPARACIÓN CON LAS DEMÁS GRANDES EMPRESAS DE NUESTRO PAÍS, EN UNA ESCALA DE 1 A 5, LA SANITARIA ES UNA EMPRESA EN LA QUE USTED CONFÍA...

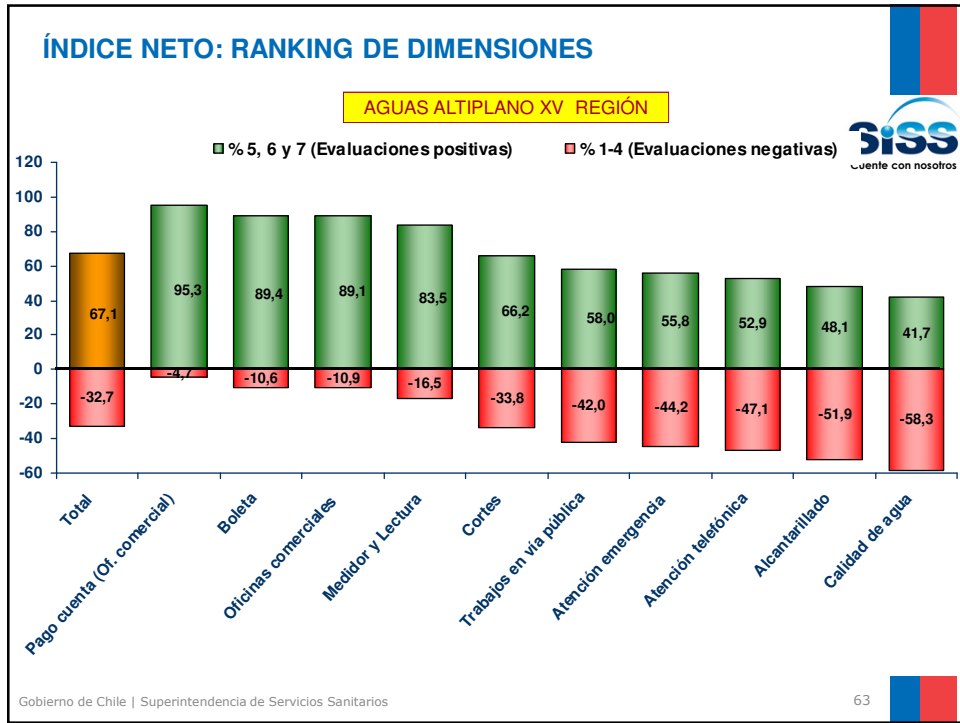
Base: 301 Total Encuestados



ÍNDICE NETO: RANKING COMPARATIVO DE EMPRESAS







Gracias.

Gobierno de Chile

www.gob.cl

SiSS
Superintendencia de Servicios Sanitarios