



CALIDAD DE AGUA POTABLE
MES DE NOVIEMBRE DE 2003

ÍNDICE

I. Normas de Calidad del Agua Potable	3
II. Resultados generales correspondientes a los controles del mes de noviembre de 2003	4
1. Resultados del control bacteriológico	5
2. Resultados del control de desinfección	7
3. Resultados del control físico	8
III. Resultados Control Paralelo	10
IV. Resultados del autocontrol por Región	11
Región Metropolitana.....	11
Región de Tarapacá	12
Región de Antofagasta	12
Región de Atacama	12
Región de Coquimbo	13
Región de Valparaíso	14
Región del Libertador Bernardo O'Higgins	15
Región del Maule.....	16
Región del Biobío	17
Región de la Araucanía	18
Región de Los Lagos.....	19
Región de Aysén del General Carlos Ibáñez del Campo	19
Región de Magallanes y la Antártica Chilena	20

I. Normas de Calidad del Agua Potable

El agua distribuida por los servicios públicos de agua potable debe cumplir con los requisitos bacteriológicos, de desinfección, físicos, químicos y radiactivos¹ establecidos en la norma NCh409.Of84. La misma norma establece los procedimientos de inspección y muestreo que las empresas sanitarias deben realizar para asegurar el cumplimiento de estos requisitos. Esto permite que la calidad del agua potable distribuida por las empresas sea la adecuada para el consumo humano y no ponga en riesgo la salud de la población.

El cuadro N° 1 muestra los tipos de autocontrol que deben realizarse, los requisitos de calidad para cada tipo de control, el número de muestras mínimo y la distribución de éstas por periodo de tiempo.

Cuadro N°1 Normas de autocontrol de las empresas sanitarias

Tipo de Control	Requisitos de Calidad	N° mínimo de muestras por servicio ²	Distribución de las muestras
BACTERIOLÓGICO	Menos del 10% de las muestras mensuales puede tener más de 1 coliformes/100ml y menos del 5% del total muestras puede tener más de 5 coliformes/100ml	Muestras mensuales de acuerdo al número de habitantes Mínimo 4 muestras para menos de 4.100 habitantes Mínimo 500 muestras para más de 4.690.000 habitantes	Uniforme en el mes
DESINFECCIÓN	Menos del 20% de las muestras mensuales puede tener menos de 0,2 mg./litro de cloro libre residual y menos del 5% del total de muestras puede tener 0,0 mg/litro de cloro libre residual	Muestras mensuales de acuerdo al número de habitantes: Mínimo 30 muestras para menos de 28.000 habitantes Mínimo 500 muestras para más de 4.690.000 habitantes	Uniforme durante 20 o 30 días según número de habitantes
FÍSICOS	Turbiedad: Menos de 5 Unidades de turbiedad Color: Menos de 20 Unidades de color Inodora Insípida	Sólo fuentes subterráneas: una muestra mensual Al menos 1 fuente superficial: una muestra semanal	Uniforme en el mes
QUÍMICOS	Concentraciones máximas para 21 elementos químicos	1 muestra anual por servicio (mes de diciembre)	-

¹ El control de elementos radioactivos corresponde a la Comisión Chilena de Energía Nuclear.

² En este caso, servicio de agua potable se refiere a un sistema de abastecimiento, que considera en conjunto las etapas de producción y distribución de agua potable, siendo lo fundamental, que sus redes de distribución sean independientes. En la mayoría de los casos, un servicio se identifica con una localidad.

Para resguardar la confiabilidad de los análisis del agua potable, los laboratorios que prestan este servicio a las empresas sanitarias deben cumplir con los requisitos y competencias técnicas establecidas por la Superintendencia de Servicios Sanitarios en su instructivo "Requisitos para un Laboratorio de Aguas", obteniendo la acreditación respectiva del Instituto Nacional de Normalización.

Adicionalmente, con el objeto de verificar la información de los autocontroles de las empresas sanitarias, la Superintendencia realiza controles directos, paralelos y equivalentes, que se orientan a la verificación del cumplimiento de los requisitos bacteriológicos, de desinfección y de turbiedad.

La Ley 18.902 de la Superintendencia de Servicios Sanitarios, en su artículo 11, establece sanciones para aquellas empresas que presenten controles de calidad insatisfactorios. Además, en algunos casos, la corrección de estos incumplimientos implica mejoramientos de la infraestructura existente de cada servicio.

A continuación se presentan los resultados de autocontrol de calidad del agua potable entregados por las empresas, correspondientes al mes de noviembre de 2003.

Durante el mes de noviembre la Superintendencia realizó controles paralelos de calidad del agua, cuyos resultados se muestran en el apartado III.

II. Resultados generales correspondientes a los controles del mes de noviembre de 2003

El número total de empresas que debe enviar resultados de autocontrol de calidad del agua es de 39, lo que involucra a 345 servicios de agua potable. Este mes se agrega una nueva cooperativa que presta el servicio en la localidad de Sagrada Familia.

Durante el mes de noviembre de 2003, cinco (5) empresas no informaron sus autocontroles bacteriológicos, de desinfección y de parámetros físicos; la empresa Servicio de Aguas Pichidanguí que atiende la localidad de Pichidanguí en la Región de Coquimbo, Los Molles que atiende la localidad de Los Molles en la Región de Valparaíso, SASIPA que provee el servicio en Isla de Pascua, ESSSI (San Isidro) que atiende la localidad de Labranza en la Región de la Araucanía y SAPBSA que opera en la comuna de Lo Barnechea de la Región Metropolitana. De acuerdo a esta cifra, un 98,3% de los servicios de agua potable cumplió con la entrega de información.

El cumplimiento para cada tipo de parámetro controlado para los meses de octubre y noviembre de 2003, se muestra en el cuadro siguiente:

Cuadro N° 2: Resumen de cumplimientos de los servicios

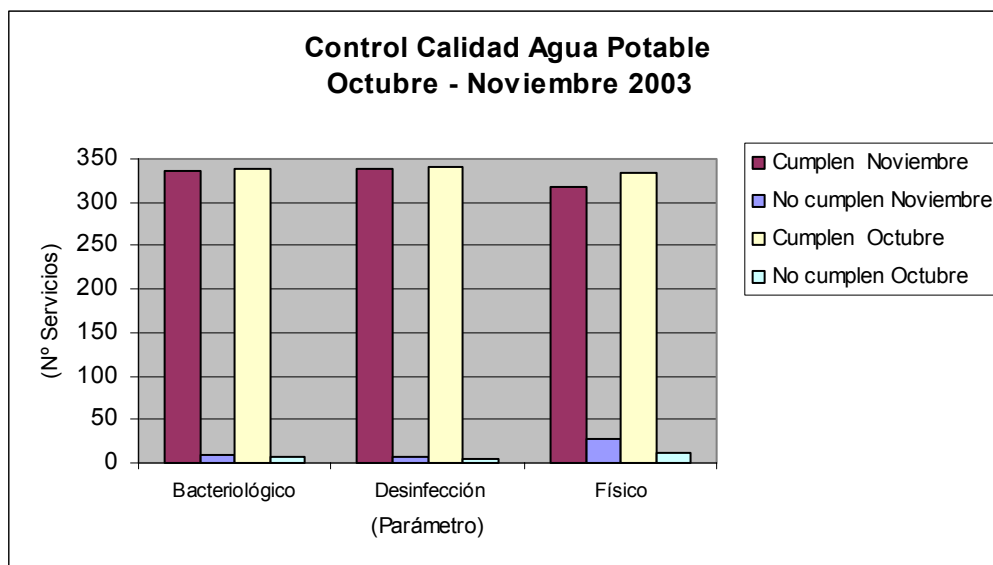
	Cumplen		No cumplen(*)		Cumplen		No cumplen(*)	
	Noviembre				Octubre			
Bacteriológico	336	97,4%	9	2,6%	338	98,3%	6	1,7%
Desinfección	339	98,3%	6	1,7%	340	98,8%	4	1,2%
Físicos	318	92,2%	27	7,8%	333	96,8%	11	3,2%

(*) Considera el total de servicios, incluidos los que no informaron.

El gráfico N°1 muestra el número de servicios que cumplen y no cumplen con los controles de calidad, comparando los meses de octubre y noviembre de 2003. Se observa una leve disminución en el nivel de cumplimiento, particularmente en los parámetros físicos, aunque éste se mantiene sobre el

92%. Al igual que en meses anteriores, los requisitos de desinfección y bacteriológicos presentan los mejores resultados.

Gráfico N° 1



1. Resultados del control bacteriológico

Para efectos de evaluación de resultados del control bacteriológico, se ha definido un indicador de cumplimiento total del servicio, que incorpora tanto aspectos de muestreo como de calidad de cumplimiento de requisitos bacteriológicos.

El indicador se calcula de la siguiente forma:

Cumplimiento total del servicio = (Cumplimiento en muestreo + Cumplimiento en calidad)/2

Donde,

Cumplimiento en muestreo = (Cumplimiento N° de días + Cumplimiento N° de muestras)/2

y,

cumplimiento en calidad adquiere valor 100% si la empresa tuvo resultado satisfactorio respecto a la presencia de bacterias en las muestras realizadas según la norma y 0% si no tuvo resultado satisfactorio en las muestras realizadas según la norma,

cumplimiento N° de días adquiere valor 100% si la empresa cumplió con los días de muestreo establecidas en la norma y 0% si no cumplió con el total de días de muestreo establecidos en la norma para el control bacteriológico y,

Cumplimiento N° de muestras adquiere valor 100% si la empresa cumplió con las muestras establecidas en la norma y 0% si no cumplió con el total de muestras establecidos en la norma para el control bacteriológico.

Cuadro N° 3 Control bacteriológico por empresas noviembre 2003³

EMPRESA	N° TOTAL DE SERVICIOS	N° TOTAL DE INFORMES	N° DE INFORMES QUE NO CUMPLEN CON LA NORMA		
			N° DÍAS CONTROL	N° MUESTRAS	CALIDAD BACT.
COOPERATIVA MAULE	1	1	1	1	0
COOP. SAGRADA FAMILIA	1	1	1	1	0
ESSBIO	85	85	0	0	1
COOP. SERV. AGUA PICHIDANGUI	1	0	s/i	s/i	s/i
SASIPA	1	0	s/i	s/i	s/i
LOS MOLLES	1	0	s/i	s/i	s/i
ESSSI	1	0	s/i	s/i	s/i
SAPBSA	2	0	s/i	s/i	s/i
31 EMPRESAS RESTANTES			0	0	0

Cuadro N° 4 Control bacteriológico por servicio noviembre 2003

SERVICIO	POBLACIÓN ABASTECIDA	EMPRESA	CUMPLIMIENTO PARÁMETROS BACTERIOLÓGICOS		
			CUMPL. MUESTREO	CUMPL. CALIDAD BACT.	CUMPL. TOTAL
PUENTE NEGRO	894	ESSBIO	100,0%	0,0%	50,0%
MAULE	-	COOPERATIVA MAULE	0,0%	100,0%	50,0%
SAGRADA FAMILIA	-	COOPERATIVA SAGRADA FAMILIA	0,0%	100,0%	50,0%
LO BARNECHEA	6.649	SAPBSA	s/i	s/i	s/i
VALLE ESCONDIDO	165	SAPBSA	s/i	s/i	s/i
PICHIDANGUI	6.456	C. S. DE AGUA PICHIDANGUI	s/i	s/i	s/i
HANGA ROA	3.680	AGRIC. SERV. ISLA DE PASCUA	s/i	s/i	s/i
LOS MOLLES	579	LOS MOLLES	s/i	s/i	s/i
LABRANZA	15.340	ESSSI	s/i	s/i	s/i
336 SERVICIOS RESTANTES	13.823.402		100%	100%	100%

³ s/i indica que la empresa correspondiente no entregó información.

De acuerdo a los cuadros N°3 y N°4, del total de empresas que informaron, Cooperativa Maule, para la localidad de Maule, Cooperativa Sagrada Familia, para la localidad de Sagrada Familia y ESSBIO para la localidad de Puente Negro en la Región del Libertador B. O'Higgins, no cumplieron cabalmente con la norma.

2. Resultados del control de desinfección

De manera similar a la evaluación del control bacteriológico, se ha definido un indicador de cumplimiento de los requisitos de desinfección, tanto para los aspectos de muestreo como de calidad, a través de la presencia de cloro libre residual.

Cuadro N° 5 Control de desinfección por empresas noviembre 2003

EMPRESA	N°TOTAL DE SERVICIOS	N° TOTAL DE INFORMES	N° DE INFORMES QUE NO CUMPLEN CON LA NORMA		
			N° DÍAS CONTROL	N° MUESTRAS	COLORO RESIDUAL
COOP. SERV. AGUA PICHIDANGUI	1	0	s/i	s/i	s/i
SASIPA	1	0	s/i	s/i	s/i
LOS MOLLES	1	0	s/i	s/i	s/i
ESSSI	1	0	s/i	s/i	s/i
SAPBSA	2	0	s/i	s/i	s/i
34 EMPRESAS RESTANTES			0	0	0

Cuadro N° 6 Control de desinfección por servicio noviembre 2003

SERVICIO	POBLACIÓN ABASTECIDA	EMPRESA	CUMPLIMIENTO DESINFECCIÓN		
			CUMPL. MUESTREO	CUMPL.COLORO RESIDUAL	CUMPLIMIENTO TOTAL
LO BARNECHEA	6.649	SAPBSA	s/i	s/i	s/i
VALLE ESCONDIDO	165	SAPBSA	s/i	s/i	s/i
PICHIDANGUI	6.456	C. S. DE AGUA PICHIDANGUI	s/i	s/i	s/i
HANGA ROA	3.680	AGRIC. SERV. ISLA DE PASCUA	s/i	s/i	s/i
LOS MOLLES	579	LOS MOLLES	s/i	s/i	s/i
LABRANZA	15.340	ESSSI	s/i	s/i	s/i
339 SERVICIOS RESTANTES	13.824.296		100,0%	100,0%	100,0%

De acuerdo a los cuadros N°5 y N°6, del total de empresas que informaron, todas cumplieron en un 100% las normas de muestreo y calidad en cuanto a los requisitos de desinfección del agua potable.

3. Resultados del control físico

Para la evaluación de los resultados del control físico se ha definido como indicador por servicio, el porcentaje de los parámetros que cumplieron los requisitos, con respecto al total de parámetros evaluados.

De acuerdo a los cuadros N°7 y N°8, del total de empresas que informaron, ocho (8) de ellas no cumplieron cabalmente con la norma, lo que corresponde a un 2,3% del total de servicios de agua potable. Estas empresas fueron: Las Brisas de Mirasol, Coop. B. Algarrobo Norte, Asoc.V.P. Mirasol Algarrobo, La Leonera (La Parva), ESVAL en las localidades de Algarrobo, Cartagena, Casablanca, El Quisco, El Tabo, Hijuelas, Isla Negra, Las Cruces, Punta de Tralca y San Sebastián, EMSSAT en la ciudad de Huasco, ESSAL en las localidades de Castro, Lago Ranco y Puerto Montt, y ESSBIO en las ciudades de Dichato, Florida y Hualqui, las cuales presentaron incumplimiento en el parámetro de turbiedad, salvo la localidad de Castro que presentó problemas en el parámetro de color.

Cuadro N° 7 Control de parámetros físicos por empresa noviembre 2003

EMPRESA	N° TOTAL DE SERVICIOS	N°TOTAL DE INFORMES	N° INFORMES FUERA DE NORMA	
			TURBIEDAD	OTROS PARAMETROS
LAS BRISAS DE MIRASOL	1	1	1	0
COOP. B. ALGARROBO NORTE	1	1	1	0
ASOC.V.P. MIRASOL ALGARROBO	1	1	1	0
LA LEONERA	1	1	1	0
ESVAL	50	50	10	0
EMSSAT	10	10	1	0
ESSAL	32	43	2	1
ESSBIO	85	85	3	0
COOP. SERV. AGUA PICHIDANGUI	1	0	s/i	s/i
SASIPA	1	0	s/i	s/i
LOS MOLLES	1	0	s/i	s/i
ESSSI	1	0	s/i	s/i
SAPBSA	2	0	s/i	s/i
26 EMPRESAS RESTANTES			0	0

Cuadro Nº 8 Control de parámetros físicos por servicio noviembre 2003

SERVICIO	POBLACIÓN ABASTECIDA	EMPRESA	CUMPLIMIENTO DE PARÁMETROS FÍSICOS
LA PARVA	50	LA LEONERA	75,0%
HUASCO	7.361	EMSSAT	75,0%
ALGARROBO	5.355	ESVAL	75,0%
CARTAGENA	9.831	ESVAL	75,0%
CASABLANCA	13.130	ESVAL	75,0%
EL QUISCO	5.325	ESVAL	75,0%
EL TABO	3.932	ESVAL	75,0%
HIJUELAS	8.719	ESVAL	75,0%
ISLA NEGRA	1.323	ESVAL	75,0%
LAS CRUCES	2.719	ESVAL	75,0%
PUNTA DE TRALCA	1.277	ESVAL	75,0%
SAN SEBASTIAN	2.279	ESVAL	75,0%
MIRASOL ALGARROBO	3.148	A. V.P. MIRASOL ALGARROBO	75,0%
LAS BRISAS DE MIRASOL	3.022	LAS BRISAS DE MIRASOL	75,0%
ALGARROBO NORTE	2.656	CORP. B. ALGARROBO NORTE	75,0%
DICHATO	2.931	ESSBIO	75,0%
FLORIDA	3.678	ESSBIO	75,0%
HUALQUI	12.192	ESSBIO	75,0%
CASTRO	25.899	ESSAL	75,0%
LAGO RANCO	2.418	ESSAL	75,0%
PUERTO MONTT	137.383	ESSAL	97,2%
LO BARNECHEA	6.649	SAPBSA	s/i
VALLE ESCONDIDO	165	SAPBSA	s/i
PICHIDANGUI	6.456	C. S. DE AGUA PICHIDANGUI	s/i
HANGA ROA	3.680	AGRIC. SERV. ISLA DE PASCUA	s/i
LOS MOLLES	579	LOS MOLLES	s/i
LABRANZA	15.340	ESSSI	s/i
SERVICIOS RESTANTES	13.569.668	318	100,0%

III. Resultados Control Paralelo

Durante el mes de noviembre de 2003, la Superintendencia efectuó controles paralelos en los servicios de Melipilla, de la empresa Aguas Andinas, San Antonio, de ESVAL, Calama y Antofagasta de la empresa ESSAN, Pichilemu, de ESSBIO en la Sexta Región, y Constitución de Aguas Nuevo Sur.

El resultado obtenido del muestreo paralelo realizado, señala que el único incumplimiento a la normativa detectado en el control de calidad del agua, corresponde a la localidad de Pichilemu, donde se detectó un menor nivel de cloro al exigido en la norma en el 6% de las muestras y un mayor nivel de cloro al exigido por la norma en el 14% de las muestras.

Localidad	Empresa	Laboratorio	Muestra <0,2 mg/l		Muestra 0,0 mg/l	
			N° de muestras	% que no cumple con la norma	N° de muestras	% que no cumple con la norma
Pichilemu	ESSBIO	Hidrolab	33	14%	14	6%

IV. Resultados del autocontrol por Región

Los cuadros siguientes muestran los resultados para cada empresa y servicio agrupados por región, para cada uno de los controles bacteriológicos, de desinfección y físicos.

Región Metropolitana

EMPRESA Y SERVICIOS	POBLACIÓN ABASTECIDA	CUMPLIMIENTO PARÁMETROS BACTERIOLÓGICOS			CUMPLIMIENTO DESINFECCIÓN			CUMPLIMIENTO PARÁMETROS FÍSICOS
		CUMPL.	CUMPL.CALIDAD	CUMPLIMIENTO	CUMPL.	CUMPL.CLORO	CUMPLIMIENTO	
		MUESTREO	BACT.	TOTAL	MUESTREO	RESIDUAL	TOTAL	
AGUAS ANDINAS	5.476.909	100,0%	100,0%	100,0%	100,0%	100,0%	100,0%	100,0%
BUIIN-PAINE-MAIPO-ALTO JAHUEL-LINDEROS	80.506	100,0%	100,0%	100,0%	100,0%	100,0%	100,0%	100,0%
CALERA DE TANGO	9.535	100,0%	100,0%	100,0%	100,0%	100,0%	100,0%	100,0%
CURACAVI	16.001	100,0%	100,0%	100,0%	100,0%	100,0%	100,0%	100,0%
EL CANELO-LAS VERTIENTES	3.380	100,0%	100,0%	100,0%	100,0%	100,0%	100,0%	100,0%
EL MONTE-EL PAICO	22.914	100,0%	100,0%	100,0%	100,0%	100,0%	100,0%	100,0%
GRAN SANTIAGO	5.099.729	100,0%	100,0%	100,0%	100,0%	100,0%	100,0%	100,0%
ISLA DE MAIPO	10.353	100,0%	100,0%	100,0%	100,0%	100,0%	100,0%	100,0%
MALLOCO-PENAFLORES	62.113	100,0%	100,0%	100,0%	100,0%	100,0%	100,0%	100,0%
MELIPILLA	57.601	100,0%	100,0%	100,0%	100,0%	100,0%	100,0%	100,0%
PADRE HURTADO	36.068	100,0%	100,0%	100,0%	100,0%	100,0%	100,0%	100,0%
PIRQUE	3.029	100,0%	100,0%	100,0%	100,0%	100,0%	100,0%	100,0%
POMAIRE	4.655	100,0%	100,0%	100,0%	100,0%	100,0%	100,0%	100,0%
QUEBRADA DE MACUL	1.061	100,0%	100,0%	100,0%	100,0%	100,0%	100,0%	100,0%
SAN GABRIEL	572	100,0%	100,0%	100,0%	100,0%	100,0%	100,0%	100,0%
SAN JOSE DE MAIPO	7.162	100,0%	100,0%	100,0%	100,0%	100,0%	100,0%	100,0%
TALAGANTE	53.107	100,0%	100,0%	100,0%	100,0%	100,0%	100,0%	100,0%
TIL-TIL	7.219	100,0%	100,0%	100,0%	100,0%	100,0%	100,0%	100,0%
VALDIVIA DE PAINE	1.904	100,0%	100,0%	100,0%	100,0%	100,0%	100,0%	100,0%
SMAPA	600.158	100,0%	100,0%	100,0%	100,0%	100,0%	100,0%	100,0%
EL ABRAZO	600.158*	100,0%	100,0%	100,0%	100,0%	100,0%	100,0%	100,0%
CERRILLOS	600.158*	100,0%	100,0%	100,0%	100,0%	100,0%	100,0%	100,0%
HARAS FIGURON	600.158*	100,0%	100,0%	100,0%	100,0%	100,0%	100,0%	100,0%
SAN JOSE	600.158*	100,0%	100,0%	100,0%	100,0%	100,0%	100,0%	100,0%
AGUAS CORDILLERA	415.534	100,0%	100,0%	100,0%	100,0%	100,0%	100,0%	100,0%
LAS CONDES-VITACURA	415.534	100,0%	100,0%	100,0%	100,0%	100,0%	100,0%	100,0%
SERVICOMUNAL	68.446	100,0%	100,0%	100,0%	100,0%	100,0%	100,0%	100,0%
COLINA-ESMERALDA	58.716	100,0%	100,0%	100,0%	100,0%	100,0%	100,0%	100,0%
LAMPA	9.730	100,0%	100,0%	100,0%	100,0%	100,0%	100,0%	100,0%
AGUAS MANQUEHUE	17.186	100,0%	100,0%	100,0%	100,0%	100,0%	100,0%	100,0%
EL GOLF-LOS TRAPENSES	6.987	100,0%	100,0%	100,0%	100,0%	100,0%	100,0%	100,0%
SANTA MARIA	9.479	100,0%	100,0%	100,0%	100,0%	100,0%	100,0%	100,0%
CHICUREO	720	100,0%	100,0%	100,0%	100,0%	100,0%	100,0%	100,0%
AGUAS LOS DOMINICOS	14.319	100,0%	100,0%	100,0%	100,0%	100,0%	100,0%	100,0%
LOS DOMINICOS	14.319	100,0%	100,0%	100,0%	100,0%	100,0%	100,0%	100,0%
SAPBSA	6.814	s/i	s/i	s/i	s/i	s/i	s/i	s/i
LO BARNECHEA	6.649	s/i	s/i	s/i	s/i	s/i	s/i	s/i
VALLE ESCONDIDO	165	s/i	s/i	s/i	s/i	s/i	s/i	s/i
EXPLOTACIONES SANITARIAS	0	100,0%	100,0%	100,0%	100,0%	100,0%	100,0%	100,0%
EXPLOTACIONES SANITARIAS	0	100,0%	100,0%	100,0%	100,0%	100,0%	100,0%	100,0%
EMAPAL	1.936	100,0%	100,0%	100,0%	100,0%	100,0%	100,0%	100,0%
LOMAS DE LO AGUIRRE	1.936	100,0%	100,0%	100,0%	100,0%	100,0%	100,0%	100,0%
MELIPILLA NORTE	512	100,0%	100,0%	100,0%	100,0%	100,0%	100,0%	100,0%
MELIPILLA NORTE	512	100,0%	100,0%	100,0%	100,0%	100,0%	100,0%	100,0%
STA. ROSA DEL PERAL	870	100,0%	100,0%	100,0%	100,0%	100,0%	100,0%	100,0%
STA. ROSA DEL PERAL	870	100,0%	100,0%	100,0%	100,0%	100,0%	100,0%	100,0%
COSSBO	14.670	100,0%	100,0%	100,0%	100,0%	100,0%	100,0%	100,0%
REMODELACIÓN SAN BORJA	14.670	100,0%	100,0%	100,0%	100,0%	100,0%	100,0%	100,0%
LA LEONERA	50	100,0%	100,0%	100,0%	100,0%	100,0%	100,0%	75,0%
LA PARVA	50	100,0%	100,0%	100,0%	100,0%	100,0%	100,0%	75,0%
AGUAS SANTIAGO PONIENTE	4.472	100,0%	100,0%	100,0%	100,0%	100,0%	100,0%	100,0%
BARRANCAS	4.472	100,0%	100,0%	100,0%	100,0%	100,0%	100,0%	100,0%
TOTAL	6.621.876	100,0%	100,0%	100,0%	100,0%	100,0%	100,0%	99,3%

(*) Corresponde a la totalidad de la población abastecida por la empresa MAIPU.

Región de Tarapacá

EMPRESA Y SERVICIOS	POBLACIÓN ABASTECIDA	CUMPLIMIENTO PARÁMETROS BACTERIOLÓGICOS			CUMPLIMIENTO DESINFECCIÓN			CUMPLIMIENTO PARÁMETROS FÍSICOS
		CUMPL. MUESTREO	CUMPL.CALIDAD BACT.	CUMPLIMIENTO TOTAL	CUMPL. MUESTREO	CUMPL.CLORO RESIDUAL	CUMPLIMIENTO TOTAL	
ESSAT	408.728	100,0%	100,0%	100,0%	100,0%	100,0%	100,0%	100,0%
ALTO HOSPICIO	7.985	100,0%	100,0%	100,0%	100,0%	100,0%	100,0%	100,0%
ARICA	188.151	100,0%	100,0%	100,0%	100,0%	100,0%	100,0%	100,0%
HUARA	529	100,0%	100,0%	100,0%	100,0%	100,0%	100,0%	100,0%
IQUIQUE	202.144	100,0%	100,0%	100,0%	100,0%	100,0%	100,0%	100,0%
LA HUAYCA	306	100,0%	100,0%	100,0%	100,0%	100,0%	100,0%	100,0%
LA TIRANA	1.179	100,0%	100,0%	100,0%	100,0%	100,0%	100,0%	100,0%
MATILLA	697	100,0%	100,0%	100,0%	100,0%	100,0%	100,0%	100,0%
PICA	1.770	100,0%	100,0%	100,0%	100,0%	100,0%	100,0%	100,0%
PISAGUA	263	100,0%	100,0%	100,0%	100,0%	100,0%	100,0%	100,0%
POZO ALMONTE	5.704	100,0%	100,0%	100,0%	100,0%	100,0%	100,0%	100,0%
TOTAL	408.728	100,0%	100,0%	100,0%	100,0%	100,0%	100,0%	100,0%

Región de Antofagasta

EMPRESA Y SERVICIOS	POBLACIÓN ABASTECIDA	CUMPLIMIENTO PARÁMETROS BACTERIOLÓGICOS			CUMPLIMIENTO DESINFECCIÓN			CUMPLIMIENTO PARÁMETROS FÍSICOS
		CUMPL. MUESTREO	CUMPL.CALIDAD BACT.	CUMPLIMIENTO TOTAL	CUMPL. MUESTREO	CUMPL.CLORO RESIDUAL	CUMPLIMIENTO TOTAL	
ESSAN	453.506	100,0%	100,0%	100,0%	100,0%	100,0%	100,0%	100,0%
ANTOFAGASTA	263.978	100,0%	100,0%	100,0%	100,0%	100,0%	100,0%	100,0%
CALAMA	138.563	100,0%	100,0%	100,0%	100,0%	100,0%	100,0%	100,0%
MEJILLONES	8.679	100,0%	100,0%	100,0%	100,0%	100,0%	100,0%	100,0%
PLAYA BRAVA	2.000	100,0%	100,0%	100,0%	100,0%	100,0%	100,0%	100,0%
TAL-TAL	10.785	100,0%	100,0%	100,0%	100,0%	100,0%	100,0%	100,0%
TOCOPILLA	29.501	100,0%	100,0%	100,0%	100,0%	100,0%	100,0%	100,0%
TOTAL	453.506	100,0%	100,0%	100,0%	100,0%	100,0%	100,0%	100,0%

Región de Atacama

EMPRESA Y SERVICIOS	POBLACIÓN ABASTECIDA	CUMPLIMIENTO PARÁMETROS BACTERIOLÓGICOS			CUMPLIMIENTO DESINFECCIÓN			CUMPLIMIENTO PARÁMETROS FÍSICOS
		CUMPL. MUESTREO	CUMPL.CALIDAD BACT.	CUMPLIMIENTO TOTAL	CUMPL. MUESTREO	CUMPL.CLORO RESIDUAL	CUMPLIMIENTO TOTAL	
EMSSAT	239.201	100,0%	100,0%	100,0%	100,0%	100,0%	100,0%	97,5%
CALDERA	15.444	100,0%	100,0%	100,0%	100,0%	100,0%	100,0%	100,0%
CHAÑARAL	13.484	100,0%	100,0%	100,0%	100,0%	100,0%	100,0%	100,0%
COPIAPO	129.950	100,0%	100,0%	100,0%	100,0%	100,0%	100,0%	100,0%
DIEGO DE ALMAGRO	8.595	100,0%	100,0%	100,0%	100,0%	100,0%	100,0%	100,0%
EL SALADO	1.311	100,0%	100,0%	100,0%	100,0%	100,0%	100,0%	100,0%
FREIRINA	3.248	100,0%	100,0%	100,0%	100,0%	100,0%	100,0%	100,0%
HUASCO	7.361	100,0%	100,0%	100,0%	100,0%	100,0%	100,0%	75,0%
INCA DE ORO	669	100,0%	100,0%	100,0%	100,0%	100,0%	100,0%	100,0%
TIERRA AMARILLA	9.206	100,0%	100,0%	100,0%	100,0%	100,0%	100,0%	100,0%
VALLENDAR	49.933	100,0%	100,0%	100,0%	100,0%	100,0%	100,0%	100,0%
TOTAL	239.201	100,0%	100,0%	100,0%	100,0%	100,0%	100,0%	97,5%

Región de Coquimbo

EMPRESA Y SERVICIOS	POBLACIÓN ABASTECIDA	CUMPLIMIENTO PARÁMETROS BACTERIOLÓGICOS			CUMPLIMIENTO DESINFECCIÓN			CUMPLIMIENTO PARÁMETROS FÍSICOS
		CUMPL. MUESTREO	CUMPL. CALIDAD BACT.	CUMPLIMIENTO TOTAL	CUMPL. MUESTREO	CUMPL. CLORO RESIDUAL	CUMPLIMIENTO TOTAL	
ESSCO	511.105	100,0%	100,0%	100,0%	100,0%	100,0%	100,0%	100,0%
ALGARROBITO	882	100,0%	100,0%	100,0%	100,0%	100,0%	100,0%	100,0%
ANDACOLLO	12.269	100,0%	100,0%	100,0%	100,0%	100,0%	100,0%	100,0%
CANELA ALTA	1.106	100,0%	100,0%	100,0%	100,0%	100,0%	100,0%	100,0%
CANELA BAJA	1.861	100,0%	100,0%	100,0%	100,0%	100,0%	100,0%	100,0%
CHAÑARAL ALTO	3.948	100,0%	100,0%	100,0%	100,0%	100,0%	100,0%	100,0%
COMBARBALÁ	8.004	100,0%	100,0%	100,0%	100,0%	100,0%	100,0%	100,0%
COQUIMBO	160.507	100,0%	100,0%	100,0%	100,0%	100,0%	100,0%	100,0%
EL PALQUI	4.966	100,0%	100,0%	100,0%	100,0%	100,0%	100,0%	100,0%
GUANAQUEROS	1.563	100,0%	100,0%	100,0%	100,0%	100,0%	100,0%	100,0%
HUAMALATA	1.144	100,0%	100,0%	100,0%	100,0%	100,0%	100,0%	100,0%
ILLAPEL	25.619	100,0%	100,0%	100,0%	100,0%	100,0%	100,0%	100,0%
LA SERENA	143.547	100,0%	100,0%	100,0%	100,0%	100,0%	100,0%	100,0%
LOS VILOS	15.069	100,0%	100,0%	100,0%	100,0%	100,0%	100,0%	100,0%
MONTE PATRIA	6.669	100,0%	100,0%	100,0%	100,0%	100,0%	100,0%	100,0%
OVALLE	82.645	100,0%	100,0%	100,0%	100,0%	100,0%	100,0%	100,0%
PAIHUANO	1.307	100,0%	100,0%	100,0%	100,0%	100,0%	100,0%	100,0%
PERALILLO	1.928	100,0%	100,0%	100,0%	100,0%	100,0%	100,0%	100,0%
PUNITAQUI	4.117	100,0%	100,0%	100,0%	100,0%	100,0%	100,0%	100,0%
SALAMANCA	14.022	100,0%	100,0%	100,0%	100,0%	100,0%	100,0%	100,0%
SOTAQUI	2.743	100,0%	100,0%	100,0%	100,0%	100,0%	100,0%	100,0%
TONGOY	4.345	100,0%	100,0%	100,0%	100,0%	100,0%	100,0%	100,0%
VICUÑA	12.844	100,0%	100,0%	100,0%	100,0%	100,0%	100,0%	100,0%
AGUAS LA SERENA	0	100,0%	100,0%	100,0%	100,0%	100,0%	100,0%	100,0%
SERENA NORTE	0	100,0%	100,0%	100,0%	100,0%	100,0%	100,0%	100,0%
C. S. DE AGUA PICHIDANGUI	6.456	s/i	s/i	s/i	s/i	s/i	s/i	s/i
PICHIDANGUI	6.456	s/i	s/i	s/i	s/i	s/i	s/i	s/i
ESSETO	1.395	100,0%	100,0%	100,0%	100,0%	100,0%	100,0%	100,0%
TOTALILLO	1.395	100,0%	100,0%	100,0%	100,0%	100,0%	100,0%	100,0%
TOTAL	518.956	100,0%	100,0%	100,0%	100,0%	100,0%	100,0%	100,0%

Región de Valparaíso

EMPRESA Y SERVICIOS	POBLACIÓN ABASTECIDA	CUMPLIMIENTO PARÁMETROS BACTERIOLÓGICOS			CUMPLIMIENTO DESINFECCIÓN			CUMPLIMIENTO PARÁMETROS FÍSICOS
		CUMPL. MUESTREO	CUMPL. CALIDAD BACT.	CUMPLIMIENTO TOTAL	CUMPL. MUESTREO	CUMPL. CLORO RESIDUAL	CUMPLIMIENTO TOTAL	
ESVAL	1.405.636	100,0%	100,0%	100,0%	100,0%	100,0%	100,0%	95,0%
ALGARROBO	5.355	100,0%	100,0%	100,0%	100,0%	100,0%	100,0%	75,0%
ALMENDRAL	3.185	100,0%	100,0%	100,0%	100,0%	100,0%	100,0%	100,0%
ARTIFICIO	9.601	100,0%	100,0%	100,0%	100,0%	100,0%	100,0%	100,0%
CABILDO	13.129	100,0%	100,0%	100,0%	100,0%	100,0%	100,0%	100,0%
CACHAGUA	1.308	100,0%	100,0%	100,0%	100,0%	100,0%	100,0%	100,0%
CALLE LARGA	4.644	100,0%	100,0%	100,0%	100,0%	100,0%	100,0%	100,0%
CARTAGENA	9.831	100,0%	100,0%	100,0%	100,0%	100,0%	100,0%	75,0%
CASABLANCA	13.130	100,0%	100,0%	100,0%	100,0%	100,0%	100,0%	75,0%
CATEMU	6.148	100,0%	100,0%	100,0%	100,0%	100,0%	100,0%	100,0%
CHINCOLCO	1.821	100,0%	100,0%	100,0%	100,0%	100,0%	100,0%	100,0%
CON-CON	25.141	100,0%	100,0%	100,0%	100,0%	100,0%	100,0%	100,0%
CURAUMA	2.870	100,0%	100,0%	100,0%	100,0%	100,0%	100,0%	100,0%
EL QUISCO	5.325	100,0%	100,0%	100,0%	100,0%	100,0%	100,0%	75,0%
EL TABO	3.932	100,0%	100,0%	100,0%	100,0%	100,0%	100,0%	75,0%
HIJUELAS	8.719	100,0%	100,0%	100,0%	100,0%	100,0%	100,0%	75,0%
ISLA NEGRA	1.323	100,0%	100,0%	100,0%	100,0%	100,0%	100,0%	75,0%
LA CALERA	37.996	100,0%	100,0%	100,0%	100,0%	100,0%	100,0%	100,0%
LA CRUZ	7.736	100,0%	100,0%	100,0%	100,0%	100,0%	100,0%	100,0%
LA LAGUNA	1.611	100,0%	100,0%	100,0%	100,0%	100,0%	100,0%	100,0%
LA LIGUA	20.592	100,0%	100,0%	100,0%	100,0%	100,0%	100,0%	100,0%
LAS CRUCES	2.719	100,0%	100,0%	100,0%	100,0%	100,0%	100,0%	75,0%
LIMACHE	33.132	100,0%	100,0%	100,0%	100,0%	100,0%	100,0%	100,0%
LLAY-LLAY	16.604	100,0%	100,0%	100,0%	100,0%	100,0%	100,0%	100,0%
LOS ANDES	60.194	100,0%	100,0%	100,0%	100,0%	100,0%	100,0%	100,0%
NOGALES	9.773	100,0%	100,0%	100,0%	100,0%	100,0%	100,0%	100,0%
PAPUDO	3.011	100,0%	100,0%	100,0%	100,0%	100,0%	100,0%	100,0%
PETORCA	2.876	100,0%	100,0%	100,0%	100,0%	100,0%	100,0%	100,0%
PLACILLA-LA LIGUA	1.757	100,0%	100,0%	100,0%	100,0%	100,0%	100,0%	100,0%
PLACILLA-PENUELAS	6.888	100,0%	100,0%	100,0%	100,0%	100,0%	100,0%	100,0%
PUCHUNCAVI	3.127	100,0%	100,0%	100,0%	100,0%	100,0%	100,0%	100,0%
PULLALLY-Quinquimo	1.466	100,0%	100,0%	100,0%	100,0%	100,0%	100,0%	100,0%
PUNTA DE TRALCA	1.277	100,0%	100,0%	100,0%	100,0%	100,0%	100,0%	75,0%
PUTAENDO	9.476	100,0%	100,0%	100,0%	100,0%	100,0%	100,0%	100,0%
QUILLOTA	58.764	100,0%	100,0%	100,0%	100,0%	100,0%	100,0%	100,0%
QUILPUE	123.422	100,0%	100,0%	100,0%	100,0%	100,0%	100,0%	100,0%
QUINTERO	19.010	100,0%	100,0%	100,0%	100,0%	100,0%	100,0%	100,0%
REAL CURIMON	3.870	100,0%	100,0%	100,0%	100,0%	100,0%	100,0%	100,0%
REÑACA	15.237	100,0%	100,0%	100,0%	100,0%	100,0%	100,0%	100,0%
RINCONADA	5.446	100,0%	100,0%	100,0%	100,0%	100,0%	100,0%	100,0%
SAN ANTONIO	84.518	100,0%	100,0%	100,0%	100,0%	100,0%	100,0%	100,0%
SAN ESTEBAN	10.188	100,0%	100,0%	100,0%	100,0%	100,0%	100,0%	100,0%
SAN FELIPE	50.852	100,0%	100,0%	100,0%	100,0%	100,0%	100,0%	100,0%
SAN ISIDRO	664	100,0%	100,0%	100,0%	100,0%	100,0%	100,0%	100,0%
SAN PEDRO	3.410	100,0%	100,0%	100,0%	100,0%	100,0%	100,0%	100,0%
SAN SEBASTIAN	2.279	100,0%	100,0%	100,0%	100,0%	100,0%	100,0%	75,0%
SANTA MARÍA-Chepical	7.149	100,0%	100,0%	100,0%	100,0%	100,0%	100,0%	100,0%
VALPARAÍSO	284.164	100,0%	100,0%	100,0%	100,0%	100,0%	100,0%	100,0%
VILLA ALEMANA	88.866	100,0%	100,0%	100,0%	100,0%	100,0%	100,0%	100,0%
VIÑA DEL MAR	310.394	100,0%	100,0%	100,0%	100,0%	100,0%	100,0%	100,0%
ZAPALLAR	1.706	100,0%	100,0%	100,0%	100,0%	100,0%	100,0%	100,0%
COOPAGUA	3.352	100,0%	100,0%	100,0%	100,0%	100,0%	100,0%	100,0%
ROCAS DE SANTO DOMINGO	3.352	100,0%	100,0%	100,0%	100,0%	100,0%	100,0%	100,0%
AGRIC. SERV. ISLA DE PASCUA	3.680	s/i	s/i	s/i	s/i	s/i	s/i	s/i
HANGA ROA	3.680	s/i	s/i	s/i	s/i	s/i	s/i	s/i
LOS MOLLES	579	s/i	s/i	s/i	s/i	s/i	s/i	s/i
LOS MOLLES	579	s/i	s/i	s/i	s/i	s/i	s/i	s/i
A. V.P. MIRASOL ALGARROBO	3.148	100,0%	100,0%	100,0%	100,0%	100,0%	100,0%	75,0%
MIRASOL ALGARROBO	3.148	100,0%	100,0%	100,0%	100,0%	100,0%	100,0%	75,0%
LAS BRISAS DE MIRASOL	3.022	100,0%	100,0%	100,0%	100,0%	100,0%	100,0%	75,0%
LAS BRISAS DE MIRASOL	3.022	100,0%	100,0%	100,0%	100,0%	100,0%	100,0%	75,0%
CORP. B. ALGARROBO NORTE	2.656	100,0%	100,0%	100,0%	100,0%	100,0%	100,0%	75,0%
ALGARROBO NORTE	2.656	100,0%	100,0%	100,0%	100,0%	100,0%	100,0%	75,0%
TOTAL	1.422.073	100,0%	100,0%	100,0%	100,0%	100,0%	100,0%	94,0%

Región del Libertador Bernardo O'Higgins

EMPRESA Y SERVICIOS	POBLACIÓN ABASTECIDA	CUMPLIMIENTO PARÁMETROS BACTERIOLÓGICOS			CUMPLIMIENTO DESINFECCIÓN			CUMPLIMIENTO PARÁMETROS FÍSICOS
		CUMPL. MUESTREO	CUMPL.CALIDAD BACT.	CUMPLIMIENTO TOTAL	CUMPL. MUESTREO	CUMPL.CLORO RESIDUAL	CUMPLIMIENTO TOTAL	
ESSBIO	527.925	100,0%	97,1%	98,5%	100,0%	100,0%	100,0%	100,0%
BOCA DE RAPEL-Navidad	845	100,0%	100,0%	100,0%	100,0%	100,0%	100,0%	100,0%
CHEPICA	4.837	100,0%	100,0%	100,0%	100,0%	100,0%	100,0%	100,0%
CHIMBARONGO	14.795	100,0%	100,0%	100,0%	100,0%	100,0%	100,0%	100,0%
CODEGUA	5.852	100,0%	100,0%	100,0%	100,0%	100,0%	100,0%	100,0%
COINCO	2.218	100,0%	100,0%	100,0%	100,0%	100,0%	100,0%	100,0%
COLTAUCO	6.408	100,0%	100,0%	100,0%	100,0%	100,0%	100,0%	100,0%
COYA	2.207	100,0%	100,0%	100,0%	100,0%	100,0%	100,0%	100,0%
DOÑIHUE	7.239	100,0%	100,0%	100,0%	100,0%	100,0%	100,0%	100,0%
GRANEROS	20.470	100,0%	100,0%	100,0%	100,0%	100,0%	100,0%	100,0%
LA PUNTA	4.598	100,0%	100,0%	100,0%	100,0%	100,0%	100,0%	100,0%
LAS CABRAS	5.785	100,0%	100,0%	100,0%	100,0%	100,0%	100,0%	100,0%
LO MIRANDA	8.024	100,0%	100,0%	100,0%	100,0%	100,0%	100,0%	100,0%
LOLOL	1.741	100,0%	100,0%	100,0%	100,0%	100,0%	100,0%	100,0%
MACHALI	21.326	100,0%	100,0%	100,0%	100,0%	100,0%	100,0%	100,0%
MALLOA	1.782	100,0%	100,0%	100,0%	100,0%	100,0%	100,0%	100,0%
NANCAGUA	7.681	100,0%	100,0%	100,0%	100,0%	100,0%	100,0%	100,0%
OLIVAR ALTO	3.620	100,0%	100,0%	100,0%	100,0%	100,0%	100,0%	100,0%
PELEQUEN	2.806	100,0%	100,0%	100,0%	100,0%	100,0%	100,0%	100,0%
PERALILLO	4.798	100,0%	100,0%	100,0%	100,0%	100,0%	100,0%	100,0%
PEUMO	8.068	100,0%	100,0%	100,0%	100,0%	100,0%	100,0%	100,0%
PICHIDEGUA	4.798	100,0%	100,0%	100,0%	100,0%	100,0%	100,0%	100,0%
PICHILEMU	9.290	100,0%	100,0%	100,0%	100,0%	100,0%	100,0%	100,0%
PLACILLA	1.944	100,0%	100,0%	100,0%	100,0%	100,0%	100,0%	100,0%
POBLACIÓN	1.547	100,0%	100,0%	100,0%	100,0%	100,0%	100,0%	100,0%
PUENTE NEGRO	894	100,0%	0,0%	50,0%	100,0%	100,0%	100,0%	100,0%
QUINTA DE TILCOCO	6.780	100,0%	100,0%	100,0%	100,0%	100,0%	100,0%	100,0%
RANCAGUA	221.643	100,0%	100,0%	100,0%	100,0%	100,0%	100,0%	100,0%
RENGO	31.259	100,0%	100,0%	100,0%	100,0%	100,0%	100,0%	100,0%
REQUINOA	8.873	100,0%	100,0%	100,0%	100,0%	100,0%	100,0%	100,0%
ROSARIO	5.695	100,0%	100,0%	100,0%	100,0%	100,0%	100,0%	100,0%
SAN FERNANDO	52.505	100,0%	100,0%	100,0%	100,0%	100,0%	100,0%	100,0%
SAN FRANCISCO DE MOSTAZAL	12.168	100,0%	100,0%	100,0%	100,0%	100,0%	100,0%	100,0%
SAN VICENTE	15.895	100,0%	100,0%	100,0%	100,0%	100,0%	100,0%	100,0%
SANTA CRUZ-Palmita	19.534	100,0%	100,0%	100,0%	100,0%	100,0%	100,0%	100,0%
TOTAL	527.925	100,0%	97,1%	98,5%	100,0%	100,0%	100,0%	100,0%

Región del Maule

EMPRESA Y SERVICIOS	POBLACIÓN ABASTECIDA	CUMPLIMIENTO PARÁMETROS BACTERIOLÓGICOS			CUMPLIMIENTO DESINFECCIÓN			CUMPLIMIENTO PARÁMETROS FÍSICOS
		CUMPL. MUESTREO	CUMPL.CALIDAD BACT.	CUMPLIMIENTO TOTAL	CUMPL. MUESTREO	CUMPL.CLORO RESIDUAL	CUMPLIMIENTO TOTAL	
AGUAS NUEVO SUR MAULE	616.583	100,0%	100,0%	100,0%	100,0%	100,0%	100,0%	100,0%
CAUQUENES	37.243	100,0%	100,0%	100,0%	100,0%	100,0%	100,0%	100,0%
CHANCO	5.404	100,0%	100,0%	100,0%	100,0%	100,0%	100,0%	100,0%
CONSTITUCIÓN	31.833	100,0%	100,0%	100,0%	100,0%	100,0%	100,0%	100,0%
CURANIPE	1.018	100,0%	100,0%	100,0%	100,0%	100,0%	100,0%	100,0%
CUREPTO	3.365	100,0%	100,0%	100,0%	100,0%	100,0%	100,0%	100,0%
CURICO	117.917	100,0%	100,0%	100,0%	100,0%	100,0%	100,0%	100,0%
EMPEDRADO	2.615	100,0%	100,0%	100,0%	100,0%	100,0%	100,0%	100,0%
GUALLECO	510	100,0%	100,0%	100,0%	100,0%	100,0%	100,0%	100,0%
HUALAÑE	5.345	100,0%	100,0%	100,0%	100,0%	100,0%	100,0%	100,0%
ILOCA	546	100,0%	100,0%	100,0%	100,0%	100,0%	100,0%	100,0%
LICANTEN	3.776	100,0%	100,0%	100,0%	100,0%	100,0%	100,0%	100,0%
LINARES	71.764	100,0%	100,0%	100,0%	100,0%	100,0%	100,0%	100,0%
LONGAVI	5.903	100,0%	100,0%	100,0%	100,0%	100,0%	100,0%	100,0%
LONTUE	8.280	100,0%	100,0%	100,0%	100,0%	100,0%	100,0%	100,0%
LOS QUEÑES	467	100,0%	100,0%	100,0%	100,0%	100,0%	100,0%	100,0%
MOLINA	24.593	100,0%	100,0%	100,0%	100,0%	100,0%	100,0%	100,0%
PARRAL	29.083	100,0%	100,0%	100,0%	100,0%	100,0%	100,0%	100,0%
PELARCO	2.328	100,0%	100,0%	100,0%	100,0%	100,0%	100,0%	100,0%
PELLUHUE	1.592	100,0%	100,0%	100,0%	100,0%	100,0%	100,0%	100,0%
PUTU	1.847	100,0%	100,0%	100,0%	100,0%	100,0%	100,0%	100,0%
RAUCO	3.717	100,0%	100,0%	100,0%	100,0%	100,0%	100,0%	100,0%
RETIRO	3.458	100,0%	100,0%	100,0%	100,0%	100,0%	100,0%	100,0%
ROMERAL	5.350	100,0%	100,0%	100,0%	100,0%	100,0%	100,0%	100,0%
SAN CLEMENTE	14.133	100,0%	100,0%	100,0%	100,0%	100,0%	100,0%	100,0%
SAN JAVIER	22.308	100,0%	100,0%	100,0%	100,0%	100,0%	100,0%	100,0%
SAN RAFAEL	3.244	100,0%	100,0%	100,0%	100,0%	100,0%	100,0%	100,0%
TALCA	191.854	100,0%	100,0%	100,0%	100,0%	100,0%	100,0%	100,0%
TENO	7.467	100,0%	100,0%	100,0%	100,0%	100,0%	100,0%	100,0%
VILLA ALEGRE (Estación)	1.229	100,0%	100,0%	100,0%	100,0%	100,0%	100,0%	100,0%
VILLA ALEGRE (Pueblo)	6.452	100,0%	100,0%	100,0%	100,0%	100,0%	100,0%	100,0%
YERBAS BUENAS	1.942	100,0%	100,0%	100,0%	100,0%	100,0%	100,0%	100,0%
COOPERATIVA MAULE	-	0,0%	100,0%	50,0%	100,0%	100,0%	100,0%	100,0%
MAULE	-	0,0%	100,0%	50,0%	100,0%	100,0%	100,0%	100,0%
COOPERATIVA SAGRADA FAMILIA	-	0,0%	100,0%	50,0%	100,0%	100,0%	100,0%	100,0%
SAGRADA FAMILIA	-	0,0%	100,0%	50,0%	100,0%	100,0%	100,0%	100,0%
TOTAL	616.583	93,9%	100,0%	97,0%	100,0%	100,0%	100,0%	100,0%

Región del Biobío

EMPRESA Y SERVICIOS	POBLACIÓN ABASTECIDA	CUMPLIMIENTO PARÁMETROS BACTERIOLÓGICOS			CUMPLIMIENTO DESINFECCIÓN			CUMPLIMIENTO PARÁMETROS FÍSICOS
		CUMPL. MUESTREO	CUMPL. CALIDAD BACT.	CUMPLIMIENTO TOTAL	CUMPL. MUESTREO	CUMPL. CLORO RESIDUAL	CUMPLIMIENTO TOTAL	
ESSBIO	1.575.848	100,0%	100,0%	100,0%	100,0%	100,0%	100,0%	98,5%
ARAUCO	15.215	100,0%	100,0%	100,0%	100,0%	100,0%	100,0%	100,0%
BULNES	12.504	100,0%	100,0%	100,0%	100,0%	100,0%	100,0%	100,0%
CABRERO	12.422	100,0%	100,0%	100,0%	100,0%	100,0%	100,0%	100,0%
CAÑETE	18.506	100,0%	100,0%	100,0%	100,0%	100,0%	100,0%	100,0%
CAMPANGUE	2.194	100,0%	100,0%	100,0%	100,0%	100,0%	100,0%	100,0%
CHIGUAYANTE	79.514	100,0%	100,0%	100,0%	100,0%	100,0%	100,0%	100,0%
CHILLAN	186.819	100,0%	100,0%	100,0%	100,0%	100,0%	100,0%	100,0%
COBQUECURA	1.207	100,0%	100,0%	100,0%	100,0%	100,0%	100,0%	100,0%
COELEMU	10.094	100,0%	100,0%	100,0%	100,0%	100,0%	100,0%	100,0%
COIHUECO	7.714	100,0%	100,0%	100,0%	100,0%	100,0%	100,0%	100,0%
CONCEPCIÓN	242.825	100,0%	100,0%	100,0%	100,0%	100,0%	100,0%	100,0%
CONTULMO	2.271	100,0%	100,0%	100,0%	100,0%	100,0%	100,0%	100,0%
CORONEL	94.049	100,0%	100,0%	100,0%	100,0%	100,0%	100,0%	100,0%
CURANILAHUE	36.722	100,0%	100,0%	100,0%	100,0%	100,0%	100,0%	100,0%
DICHATO	2.931	100,0%	100,0%	100,0%	100,0%	100,0%	100,0%	75,0%
EL CARMEN	4.141	100,0%	100,0%	100,0%	100,0%	100,0%	100,0%	100,0%
FLORIDA	3.678	100,0%	100,0%	100,0%	100,0%	100,0%	100,0%	75,0%
HUALQUI	12.192	100,0%	100,0%	100,0%	100,0%	100,0%	100,0%	75,0%
HUEPIL	6.656	100,0%	100,0%	100,0%	100,0%	100,0%	100,0%	100,0%
LAJA	17.616	100,0%	100,0%	100,0%	100,0%	100,0%	100,0%	100,0%
LEBU	21.997	100,0%	100,0%	100,0%	100,0%	100,0%	100,0%	100,0%
LIRQUEN	11.399	100,0%	100,0%	100,0%	100,0%	100,0%	100,0%	100,0%
LOS ALAMOS	17.272	100,0%	100,0%	100,0%	100,0%	100,0%	100,0%	100,0%
LOS ANGELES	116.195	100,0%	100,0%	100,0%	100,0%	100,0%	100,0%	100,0%
LOTA	51.647	100,0%	100,0%	100,0%	100,0%	100,0%	100,0%	100,0%
MONTE AGUILA	6.145	100,0%	100,0%	100,0%	100,0%	100,0%	100,0%	100,0%
MULCHEN	23.892	100,0%	100,0%	100,0%	100,0%	100,0%	100,0%	100,0%
NACIMIENTO	23.556	100,0%	100,0%	100,0%	100,0%	100,0%	100,0%	100,0%
NEGRETE	4.765	100,0%	100,0%	100,0%	100,0%	100,0%	100,0%	100,0%
NINHUE	1.319	100,0%	100,0%	100,0%	100,0%	100,0%	100,0%	100,0%
ÑIPAS	2.113	100,0%	100,0%	100,0%	100,0%	100,0%	100,0%	100,0%
PEMUCO	3.554	100,0%	100,0%	100,0%	100,0%	100,0%	100,0%	100,0%
PENCO	33.479	100,0%	100,0%	100,0%	100,0%	100,0%	100,0%	100,0%
QUILACO	1.455	100,0%	100,0%	100,0%	100,0%	100,0%	100,0%	100,0%
QUILLECO	2.182	100,0%	100,0%	100,0%	100,0%	100,0%	100,0%	100,0%
QUILLON	4.892	100,0%	100,0%	100,0%	100,0%	100,0%	100,0%	100,0%
QUIRIHUE	8.860	100,0%	100,0%	100,0%	100,0%	100,0%	100,0%	100,0%
RAFAEL	1.269	100,0%	100,0%	100,0%	100,0%	100,0%	100,0%	100,0%
RAMADILLAS	1.881	100,0%	100,0%	100,0%	100,0%	100,0%	100,0%	100,0%
SAN CARLOS	31.487	100,0%	100,0%	100,0%	100,0%	100,0%	100,0%	100,0%
SAN IGNACIO	2.745	100,0%	100,0%	100,0%	100,0%	100,0%	100,0%	100,0%
SAN PEDRO DE LA PAZ	74.843	100,0%	100,0%	100,0%	100,0%	100,0%	100,0%	100,0%
SAN ROSENDO	3.397	100,0%	100,0%	100,0%	100,0%	100,0%	100,0%	100,0%
SANTA BARBARA	6.585	100,0%	100,0%	100,0%	100,0%	100,0%	100,0%	100,0%
SANTA CLARA	2.014	100,0%	100,0%	100,0%	100,0%	100,0%	100,0%	100,0%
SANTA JUANA	7.115	100,0%	100,0%	100,0%	100,0%	100,0%	100,0%	100,0%
TALCAHUANO	278.932	100,0%	100,0%	100,0%	100,0%	100,0%	100,0%	100,0%
TOME	39.971	100,0%	100,0%	100,0%	100,0%	100,0%	100,0%	100,0%
TUCAPEL	1.926	100,0%	100,0%	100,0%	100,0%	100,0%	100,0%	100,0%
YUMBEL	11.657	100,0%	100,0%	100,0%	100,0%	100,0%	100,0%	100,0%
YUNGAY	8.034	100,0%	100,0%	100,0%	100,0%	100,0%	100,0%	100,0%
AGUACOR	2.109	100,0%	100,0%	100,0%	100,0%	100,0%	100,0%	100,0%
PARQUE INDUSTRIAL CORONEL	2.109	100,0%	100,0%	100,0%	100,0%	100,0%	100,0%	100,0%
FORESTA	0	100,0%	100,0%	100,0%	100,0%	100,0%	100,0%	100,0%
TOTAL	1.577.957	100,0%	100,0%	100,0%	100,0%	100,0%	100,0%	98,6%

Región de la Araucanía

EMPRESA Y SERVICIOS	POBLACIÓN ABASTECIDA	CUMPLIMIENTO PARÁMETROS BACTERIOLÓGICOS			CUMPLIMIENTO DESINFECCIÓN			CUMPLIMIENTO PARÁMETROS FÍSICOS
		CUMPL.	CUMPL.CALIDAD	CUMPLIMIENTO	CUMPL.	CUMPL.CLORO	CUMPLIMIENTO	
		MUESTREO	BACT.	TOTAL	MUESTREO	RESIDUAL	TOTAL	
ESSAR	580.863	100,0%	100,0%	100,0%	100,0%	100,0%	100,0%	100,0%
ANGOL	50.502	100,0%	100,0%	100,0%	100,0%	100,0%	100,0%	100,0%
CAJON	1.623	100,0%	100,0%	100,0%	100,0%	100,0%	100,0%	100,0%
CAPTAN PASTENE	3.044	100,0%	100,0%	100,0%	100,0%	100,0%	100,0%	100,0%
CARAHUE	9.534	100,0%	100,0%	100,0%	100,0%	100,0%	100,0%	100,0%
CHERQUENCO	2.072	100,0%	100,0%	100,0%	100,0%	100,0%	100,0%	100,0%
CHOL-CHOL	3.772	100,0%	100,0%	100,0%	100,0%	100,0%	100,0%	100,0%
COLLIPULLI	15.566	100,0%	100,0%	100,0%	100,0%	100,0%	100,0%	100,0%
CUNCO	6.749	100,0%	100,0%	100,0%	100,0%	100,0%	100,0%	100,0%
CURACAUTIN	13.291	100,0%	100,0%	100,0%	100,0%	100,0%	100,0%	100,0%
ERCILLA	2.103	100,0%	100,0%	100,0%	100,0%	100,0%	100,0%	100,0%
FREIRE	5.259	100,0%	100,0%	100,0%	100,0%	100,0%	100,0%	100,0%
GALVARINO	4.363	100,0%	100,0%	100,0%	100,0%	100,0%	100,0%	100,0%
GORBEA	8.472	100,0%	100,0%	100,0%	100,0%	100,0%	100,0%	100,0%
LASTARRIA	1.685	100,0%	100,0%	100,0%	100,0%	100,0%	100,0%	100,0%
LAUTARO	17.317	100,0%	100,0%	100,0%	100,0%	100,0%	100,0%	100,0%
LICAN RAY	2.338	100,0%	100,0%	100,0%	100,0%	100,0%	100,0%	100,0%
LONCOCHE	15.416	100,0%	100,0%	100,0%	100,0%	100,0%	100,0%	100,0%
LONQUIMAY	3.588	100,0%	100,0%	100,0%	100,0%	100,0%	100,0%	100,0%
LOS SAUCES	4.093	100,0%	100,0%	100,0%	100,0%	100,0%	100,0%	100,0%
LUMACO	1.798	100,0%	100,0%	100,0%	100,0%	100,0%	100,0%	100,0%
MININCO	2.065	100,0%	100,0%	100,0%	100,0%	100,0%	100,0%	100,0%
NUEVA IMPERIAL	14.604	100,0%	100,0%	100,0%	100,0%	100,0%	100,0%	100,0%
NUEVA TOLTEN	3.108	100,0%	100,0%	100,0%	100,0%	100,0%	100,0%	100,0%
PADRE DE LAS CASAS	34.858	100,0%	100,0%	100,0%	100,0%	100,0%	100,0%	100,0%
PITRUFUEN	13.404	100,0%	100,0%	100,0%	100,0%	100,0%	100,0%	100,0%
PUCON	12.227	100,0%	100,0%	100,0%	100,0%	100,0%	100,0%	100,0%
PUERTO SAAVEDRA	2.875	100,0%	100,0%	100,0%	100,0%	100,0%	100,0%	100,0%
PUREN	11.001	100,0%	100,0%	100,0%	100,0%	100,0%	100,0%	100,0%
QUITRATUE	754	100,0%	100,0%	100,0%	100,0%	100,0%	100,0%	100,0%
RENAICO	5.726	100,0%	100,0%	100,0%	100,0%	100,0%	100,0%	100,0%
TEMUCO	237.215	100,0%	100,0%	100,0%	100,0%	100,0%	100,0%	100,0%
TRAIGUEN	15.369	100,0%	100,0%	100,0%	100,0%	100,0%	100,0%	100,0%
VICTORIA	24.129	100,0%	100,0%	100,0%	100,0%	100,0%	100,0%	100,0%
VILCUN	5.028	100,0%	100,0%	100,0%	100,0%	100,0%	100,0%	100,0%
VILLARRICA	25.915	100,0%	100,0%	100,0%	100,0%	100,0%	100,0%	100,0%
ESSSI	15.340	s/i	s/i	s/i	s/i	s/i	s/i	s/i
LABRANZA	15.340	s/i	s/i	s/i	s/i	s/i	s/i	s/i
TOTAL	596.203	100,0%	100,0%	100,0%	100,0%	100,0%	100,0%	100,0%

Región de Los Lagos

EMPRESA Y SERVICIOS	POBLACIÓN ABASTECIDA	CUMPLIMIENTO PARÁMETROS BACTERIOLÓGICOS			CUMPLIMIENTO DESINFECCIÓN			CUMPLIMIENTO PARÁMETROS FÍSICOS
		CUMPL.	CUMPL.CALIDAD	CUMPLIMIENTO	CUMPL.	CUMPL.CLORO	CUMPLIMIENTO	
		MUESTREO	BACT.	TOTAL	MUESTREO	RESIDUAL	TOTAL	
ESSAL	529.586	100,0%	100,0%	100,0%	100,0%	100,0%	100,0%	98,3%
ACHAO	3.404	100,0%	100,0%	100,0%	100,0%	100,0%	100,0%	100,0%
ANCUD	33.162	100,0%	100,0%	100,0%	100,0%	100,0%	100,0%	100,0%
CALBUCO	8.658	100,0%	100,0%	100,0%	100,0%	100,0%	100,0%	100,0%
CASTRO	25.899	100,0%	100,0%	100,0%	100,0%	100,0%	100,0%	75,0%
CHAITEN	4.080	100,0%	100,0%	100,0%	100,0%	100,0%	100,0%	100,0%
CHONCHI	4.367	100,0%	100,0%	100,0%	100,0%	100,0%	100,0%	100,0%
CORRAL	1.237	100,0%	100,0%	100,0%	100,0%	100,0%	100,0%	100,0%
CORTE ALTO	1.752	100,0%	100,0%	100,0%	100,0%	100,0%	100,0%	100,0%
DALCAHUE	3.409	100,0%	100,0%	100,0%	100,0%	100,0%	100,0%	100,0%
FRESIA	6.203	100,0%	100,0%	100,0%	100,0%	100,0%	100,0%	100,0%
FRUTILLAR	7.929	100,0%	100,0%	100,0%	100,0%	100,0%	100,0%	100,0%
FUTALEUFU	1.096	100,0%	100,0%	100,0%	100,0%	100,0%	100,0%	100,0%
FUTRONO	6.122	100,0%	100,0%	100,0%	100,0%	100,0%	100,0%	100,0%
LA UNION	22.231	100,0%	100,0%	100,0%	100,0%	100,0%	100,0%	100,0%
LAGO RANCO	2.418	100,0%	100,0%	100,0%	100,0%	100,0%	100,0%	75,0%
LANCO	7.412	100,0%	100,0%	100,0%	100,0%	100,0%	100,0%	100,0%
LLANQUIHUE	10.830	100,0%	100,0%	100,0%	100,0%	100,0%	100,0%	100,0%
LOS LAGOS	8.727	100,0%	100,0%	100,0%	100,0%	100,0%	100,0%	100,0%
LOS MUERMOS	5.031	100,0%	100,0%	100,0%	100,0%	100,0%	100,0%	100,0%
MAFIL	3.497	100,0%	100,0%	100,0%	100,0%	100,0%	100,0%	100,0%
MAULLIN	3.232	100,0%	100,0%	100,0%	100,0%	100,0%	100,0%	100,0%
OSORNO	135.113	100,0%	100,0%	100,0%	100,0%	100,0%	100,0%	100,0%
PAILLACO	8.343	100,0%	100,0%	100,0%	100,0%	100,0%	100,0%	100,0%
PANGUIPULLI	7.852	100,0%	100,0%	100,0%	100,0%	100,0%	100,0%	100,0%
PUERTO MONTT	137.383	100,0%	100,0%	100,0%	100,0%	100,0%	100,0%	97,2%
PUERTO VARAS	20.508	100,0%	100,0%	100,0%	100,0%	100,0%	100,0%	100,0%
PURRANQUE	10.136	100,0%	100,0%	100,0%	100,0%	100,0%	100,0%	100,0%
QUELLON	7.843	100,0%	100,0%	100,0%	100,0%	100,0%	100,0%	100,0%
RIO BUENO	14.801	100,0%	100,0%	100,0%	100,0%	100,0%	100,0%	100,0%
RIO NEGRO	5.969	100,0%	100,0%	100,0%	100,0%	100,0%	100,0%	100,0%
SAN JOSE DE LA MARIQUINA	7.345	100,0%	100,0%	100,0%	100,0%	100,0%	100,0%	100,0%
SAN PABLO	3.597	100,0%	100,0%	100,0%	100,0%	100,0%	100,0%	100,0%
AGUAS DECIMA	128.717	100,0%	100,0%	100,0%	100,0%	100,0%	100,0%	100,0%
VALDIVIA	128.717	100,0%	100,0%	100,0%	100,0%	100,0%	100,0%	100,0%
TOTAL	658.303	100,0%	100,0%	100,0%	100,0%	100,0%	100,0%	98,3%

Región de Aysén del General Carlos Ibáñez del Campo

EMPRESA Y SERVICIOS	POBLACIÓN ABASTECIDA	CUMPLIMIENTO PARÁMETROS BACTERIOLÓGICOS			CUMPLIMIENTO DESINFECCIÓN			CUMPLIMIENTO PARÁMETROS FÍSICOS
		CUMPL.	CUMPL.CALIDAD	CUMPLIMIENTO	CUMPL.	CUMPL.CLORO	CUMPLIMIENTO	
		MUESTREO	BACT.	TOTAL	MUESTREO	RESIDUAL	TOTAL	
AGUAS PATAGONIA	68.564	100,0%	100,0%	100,0%	100,0%	100,0%	100,0%	100,0%
BALMACEDA	583	100,0%	100,0%	100,0%	100,0%	100,0%	100,0%	100,0%
CHILE CHICO	2.433	100,0%	100,0%	100,0%	100,0%	100,0%	100,0%	100,0%
COCHRANE	2.904	100,0%	100,0%	100,0%	100,0%	100,0%	100,0%	100,0%
COYHAIQUE	42.739	100,0%	100,0%	100,0%	100,0%	100,0%	100,0%	100,0%
PUERTO AYSEN	15.686	100,0%	100,0%	100,0%	100,0%	100,0%	100,0%	100,0%
PUERTO CHACABUCO	1.022	100,0%	100,0%	100,0%	100,0%	100,0%	100,0%	100,0%
PUERTO CISNES	2.548	100,0%	100,0%	100,0%	100,0%	100,0%	100,0%	100,0%
PUERTO IBAÑEZ	649	100,0%	100,0%	100,0%	100,0%	100,0%	100,0%	100,0%
TOTAL	68.564	100,0%	100,0%	100,0%	100,0%	100,0%	100,0%	100,0%

Región de Magallanes y la Antártica Chilena

EMPRESA Y SERVICIOS	POBLACIÓN ABASTECIDA	CUMPLIMIENTO PARÁMETROS BACTERIOLÓGICOS			CUMPLIMIENTO DESINFECCIÓN			CUMPLIMIENTO PARÁMETROS FÍSICOS
		CUMPL.	CUMPL.CALIDAD	CUMPLIMIENTO	CUMPL.	CUMPL.CLORO	CUMPLIMIENTO	
		MUESTREO	BACT.	TOTAL	MUESTREO	RESIDUAL	TOTAL	
ESMAG	147.290	100,0%	100,0%	100,0%	100,0%	100,0%	100,0%	100,0%
PORVENIR	4.810	100,0%	100,0%	100,0%	100,0%	100,0%	100,0%	100,0%
PUERTO NATALES	15.800	100,0%	100,0%	100,0%	100,0%	100,0%	100,0%	100,0%
PUNTA ARENAS	126.680	100,0%	100,0%	100,0%	100,0%	100,0%	100,0%	100,0%
TOTAL	147.290	100,0%	100,0%	100,0%	100,0%	100,0%	100,0%	100,0%